

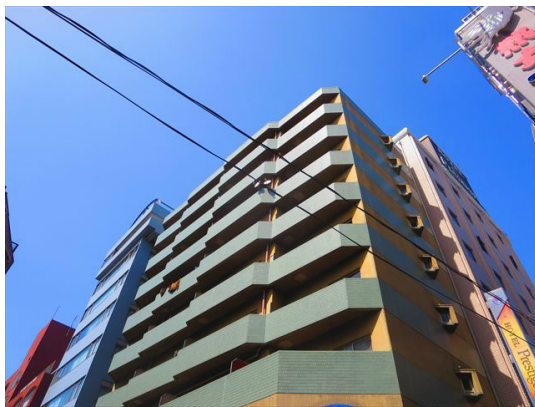
FOR RENT

賃料	管理費等
115,000円	10,000円

日暮里、西日暮里周辺のお部屋探しは、CLCへ

2F以上,高層階,陽当たり良好

【外観】



【間取り図】



間取り	2DK		
敷金	無	礼金	無
敷引/償却金	-	保証金	無
物件種別	マンション		
建物名・部屋番号	ニューブリード		
物件所在地	東京都荒川区西日暮里5丁目14-9		
交通	山手線 西日暮里駅 徒歩1分 山手線 日暮里駅 徒歩8分		
間取詳細	洋室(6畳) 洋室(6畳) DK(7畳)		
構造・規模	鉄筋コンクリート 9階建 9階		
専有面積	40㎡	向き	南西
築年月	1987年2月	契約期間	2年
損害保険	有	入居時期	相談
駐車場	駐輪場		
設備	2口コンロ, 3点給湯, エアコン, ガスキッチン, シャワー, シューズボックス, トイレ有, バス・トイレ別,		
その他費用	[一時金] 退去時負担金: 110,000円		
入居諸条件	ペット可 二人可 法人可 ルームシェア可 子供可		
保証会社	必須 初回保証料: 賃料+共益費+駐車場代等の50%~(1年毎に1万円の保証手数料)		
備考			

図面と現況が異なる場合は現況が優先となります。

間取りの「S」はサービスルーム(納戸)です。

情報更新日2026年6月7日

No.np0000035555

お問合せ先



東京都知事(5)第83270号

(公社)全日本不動産協会会員, (公社)首都圏不動産公正取引協議会加盟

株式会社CLCコーポレーション 日暮里店

東京都荒川区東日暮里6丁目60-6アビス日暮里1F

TEL:03-3801-3526

FAX:03-3801-3527

E-mail: nippori@clcnet.jp

URL: https://clcnetwork.co.jp/shop_nippori.html



携帯サイトから物件詳細を閲覧できます!

取引態様	手数料負担の割合	貸主	0%	借主	100%
仲介	手数料配分の割合	元付	0%	客付	100%