

FOR RENT

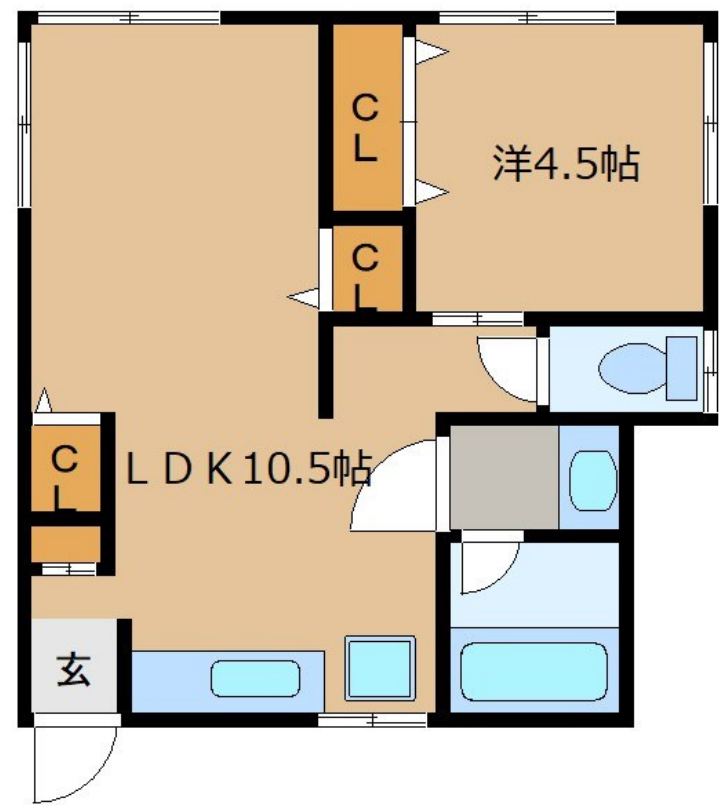
賃料	管理費等
85,000円	0円

1フロア1住戸, 2面採光, 3方角住戸, 角住戸, 全室2面採光, 東南角住戸, 陽当たり良好, 閑静な住宅街

【外観】



【間取り図】



図面と現況が異なる場合は現況が優先となります。

間取りの「S」はサービスルーム(納戸)です。

間取り	1LDK		
敷金	無	礼金	無
敷引/償却金	-	保証金	-
物件種別	アパート		
建物名・部屋番号	第二北野コーポ		
物件所在地	東京都荒川区町屋5丁目8-19		
交通	東京メトロ千代田線 町屋駅 徒歩12分 日暮里・舎人ライナー 熊野前駅 徒歩12分		
間取詳細	洋室(4.5畳) LDK(10.5畳)		
構造・規模	木造 2階建 1階		
専有面積	36.45㎡	向き	西
築年月	1988年8月	契約期間	2年
損害保険	有	入居時期	2025年2月中旬予定
駐車場	駐輪場		
設備	インターホン, エアコン, エアコン2台, ガスキッチン, キッチンに窓, クローゼット, クローゼット3ヶ所,		
その他費用	[一時金] クリーニング代: 85,000円		
入居諸条件	ペット可 二人可		
保証会社			
備考	こちらのお部屋について詳しくお聞きしたい方は、お気軽に(上記フリーダイヤル)または(メール)にてご連絡ください		

情報更新日2025年1月12日

No.np0000050312



東京都知事(5)第83270号
 (公社)全日本不動産協会会員, (公社)首都圏不動産公正取引協議会加盟
株式会社CLCコーポレーション 日暮里店
 東京都荒川区東日暮里6丁目60-6アビス日暮里1F
 TEL:03-3801-3526 FAX:03-3801-3527
 E-mail: nippori@clcnet.jp
 URL: https://clcnetwork.co.jp/shop_nippori.html



携帯サイトから物件詳細を閲覧できます!

取引態様	手数料負担の割合	貸主	借主
仲介	手数料配分の割合	元付	客付