

FOR RENT

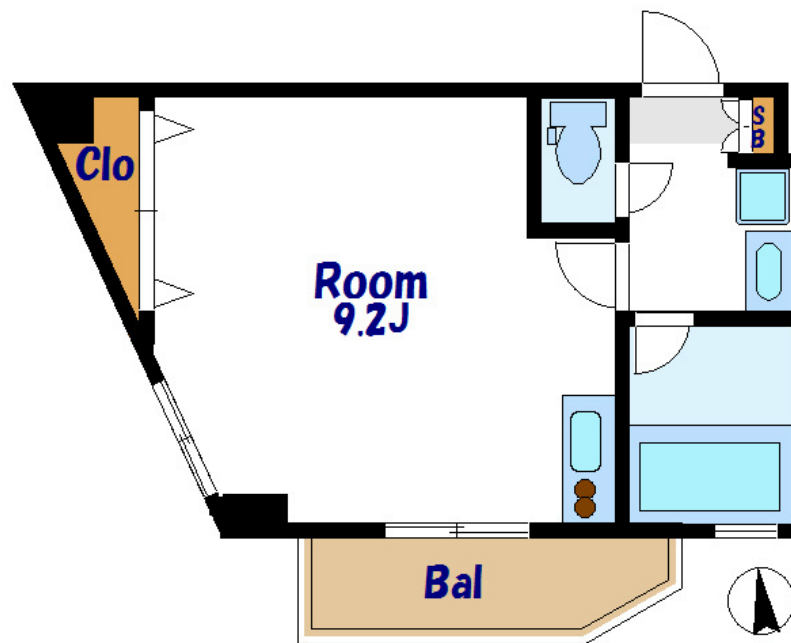
賃料	管理費等
102,000円	0円

オートロック,防犯カメラ,メールボックス

【外観】



【間取り図】



間取り	1R		
敷金	1ヶ月	礼金	1ヶ月
敷引 / 償却金	-	保証金	-
物件種別	マンション		
建物名・部屋番号	三和駒込		
物件所在地	東京都文京区本駒込4丁目41-2		
交通	山手線 田端(東京)駅 徒歩9分 東京メトロ千代田線 千駄木駅 徒歩13分		
間取詳細	洋室(9.2畳)		
構造・規模	鉄骨 9階建 1階		
専有面積	24.61㎡	向き	南
築年月	2006年3月	契約期間	2年
損害保険	有	入居時期	即時
駐車場	無 駐輪場		
設備	2口コンロ, C A T V, インターホン, エアコン, ガスキッチン, ガスコンロ設置済, グリル, クローゼット,		
その他費用			
入居諸条件	ペット不可 事務所不可 楽器等の使用不可 法人可		
保証会社			
備考	契約時の初期費用がクレジットカードでお支払可能です このお部屋に関する詳細は【(株)CLCコーポレーション日暮里店】へ		

図面と現況が異なる場合は現況が優先となります。

間取りの「S」はサービスルーム(納戸)です。

情報更新日2026年1月18日

No.np0000060324

お問合せ先



東京都知事(5)第83270号

(公社)全日本不動産協会会員, (公社)首都圏不動産公正取引協議会加盟

株式会社CLCコーポレーション 日暮里店

東京都荒川区東日暮里6丁目60-6アビス日暮里1F

TEL:03-3801-3526

FAX:03-3801-3527

E-mail: nippori@clcnet.jp

URL: https://clcnetwork.co.jp/shop_nippori.html



携帯サイトから物件詳細を閲覧できます！

取引態様	手数料負担の割合	貸主	借主
仲介	手数料配分の割合	元付	客付