

FOR RENT

賃料	管理費等
54,000円	0円

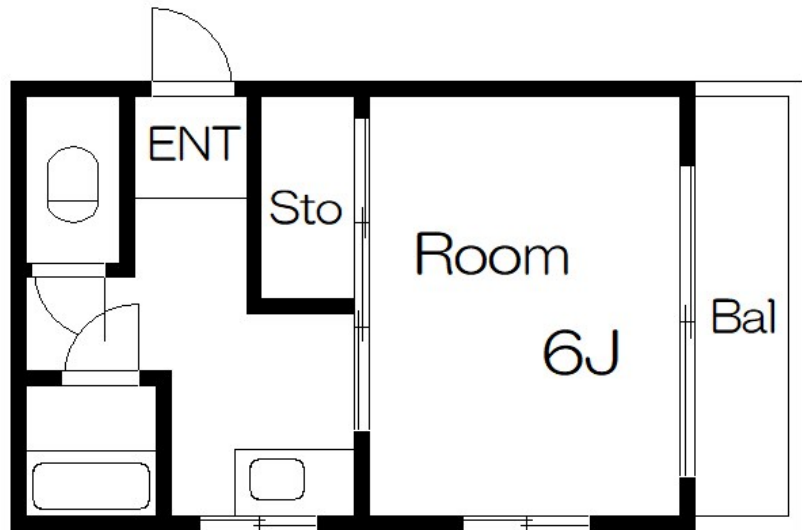
東京下町エリアのお部屋探しなら(株)CLC!!お

2F以上,角住戸,閑静な住宅街,メールボックス

【外観】



【間取り図】



間取り	1K		
敷金	1ヶ月	礼金	-
敷引/償却金	-	保証金	-
物件種別	マンション		
建物名・部屋番号	岡部マンション		
物件所在地	東京都北区田端3丁目24-4		
交通	山手線 田端(東京)駅 徒歩8分 山手線 駒込駅 徒歩10分		
間取詳細	和室(6畳) K(2.5畳)		
構造・規模	鉄筋コンクリート 3階建 2階		
専有面積	22㎡	向き	
築年月	1966年1月	契約期間	2年
損害保険	有	入居時期	2025年2月中旬予定
駐車場	駐輪場		
設備	2口コンロ,エアコン,エアコン全室,ガスキッチン,ガスコンロ設置可,シャワー,シューズボックス,トイレ		
その他費用			
入居諸条件	ペット不可 楽器等の使用不可 性別不問 単身可		
保証会社	必須 荘賃料の50% 以降1年更新10,000円		
備考	契約時の初期費用がクレジットカードでお支払可能です このお部屋に関する詳細は【(株)CLCコーポレーション日暮里店】へ【フリーダイヤル】や【メール】でお気軽にお問い合わせください		

図面と現況が異なる場合は現況が優先となります。

間取りの「S」はサービスルーム(納戸)です。

情報更新日2025年1月21日

No.np0000066563



東京都知事(5)第83270号
 (公社)全日本不動産協会会員,(公社)首都圏不動産公正取引協議会加盟
株式会社CLCコーポレーション 日暮里店
 東京都荒川区東日暮里6丁目60-6アビス日暮里1F
 TEL:03-3801-3526 FAX:03-3801-3527
 E-mail:nippori@clcnet.jp
 URL:https://clcnetwork.co.jp/shop_nippori.html



携帯サイトから物件詳細を閲覧できます!

取引態様	手数料負担の割合	貸主	借主
仲介	手数料配分の割合	元付	客付