

FOR RENT

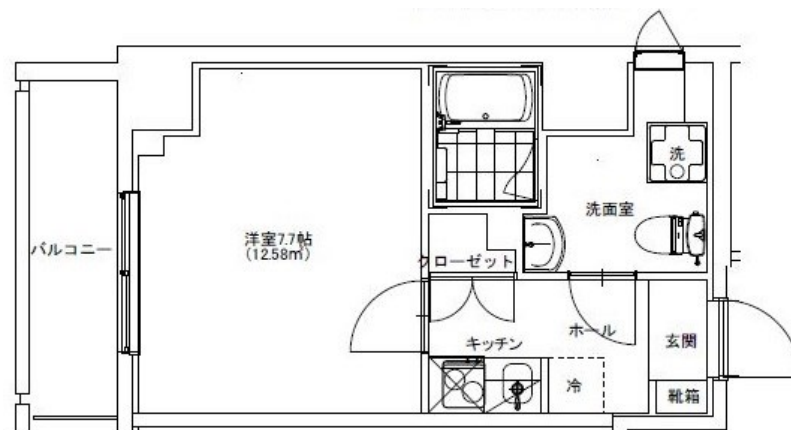
賃料	管理費等
115,000円	8,000円

2F以上,オートロック,角住戸,外壁タイル張り,防犯カメラ,メールボックス

【外観】



【間取り図】



間取り	1K		
敷金	1ヶ月	礼金	1ヶ月
敷引/償却金	-	保証金	-
物件種別	マンション		
建物名・部屋番号	リベール西片		
物件所在地	東京都文京区西片2丁目16-21		
交通	東京メトロ南北線 東大前駅 徒歩5分 都営三田線 白山(東京)駅 徒歩7分		
間取詳細	洋室(7.7畳) K(2畳)		
構造・規模	鉄筋コンクリート 10階建 6階		
専有面積	25.29㎡	向き	南西
築年月	2019年6月	契約期間	2年
損害保険	有	入居時期	2026年6月10日予定
駐車場	駐輪場		
設備	B S, C S, I Hクッキングヒーター, TVインターホン, エアコン, クローゼット, システムキッチン, シャ		
その他費用			
入居諸条件	法人可 単身可		
保証会社	必須 初回保証委託料、総賃料の50%・継続保証料1年ごとに1万円		
備考	是非一度ご連絡ください！お申込・ご内覧予約も随時受付中です！		

図面と現況が異なる場合は現況が優先となります。

間取りの「S」はサービスルーム(納戸)です。

情報更新日2026年5月18日

No.np0000069185

お問合せ先



東京都知事(5)第83270号

(公社)全日本不動産協会会員, (公社)首都圏不動産公正取引協議会加盟

株式会社CLCコーポレーション 日暮里店

東京都荒川区東日暮里6丁目60-6アビス日暮里1F

TEL:03-3801-3526

FAX:03-3801-3527

E-mail: nippori@clcnet.jp

URL: https://clcnetwork.co.jp/shop_nippori.html



携帯サイトから物件詳細を閲覧できます！

取引態様	手数料負担の割合	貸主	0%	借主	100%
仲介	手数料配分の割合	元付	0%	客付	100%