

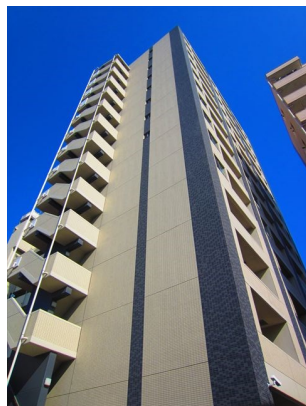
# FOR RENT

賃料	管理費等
205,000円	10,000円

## 「物件を見に行く時間がない」「遠方のため、見

2F以上,2面採光,オートロック,ディンプルキー,モニタ付オートロック,角住戸,玄関ホール,眺望良好,通風良好,陽当たり良好,駅まで平坦,外壁タイル張り,防犯カメラ

【外観】



【間取り図】



図面と現況が異なる場合は現況が優先となります。

間取りの「S」はサービスルーム(納戸)です。

間取り	2LDK		
敷金	無	礼金	1ヶ月
敷引/償却金	-	保証金	無
物件種別	マンション		
建物名・部屋番号	F・D VILLE		
物件所在地	東京都荒川区東日暮里6丁目10-2		
交通	山手線 日暮里駅 徒歩10分 常磐線 三河島駅 徒歩4分		
間取詳細	LDK(13.36畳) 洋室(8.1畳) 洋室(4.76畳)		
構造・規模	鉄筋コンクリート 14階建 9階		
専有面積	64.36㎡	向き	南
築年月	2009年9月	契約期間	2年
損害保険	有	入居時期	2026年6月中旬予定
駐車場	駐輪場		
設備	3口以上コンロ, 3点給湯, TVインターホン, ウォークインクローゼット, エアコン, カウンターキッチン,		
その他費用	[一時金] 町会費: 4,800円 ルームクリーニング: 88,000円 電気配給解約手数料: 3,300円		
入居諸条件	性別不問 二人可 法人可 子供可 単身可		
保証会社	必須 初回保証料、総賃料の60%・年間保証料1万円		
備考			

情報更新日2026年5月22日

No.np0000079122

お問合せ先



東京都知事(5)第83270号

(公社)全日本不動産協会会員, (公社)首都圏不動産公正取引協議会加盟

### 株式会社CLCコーポレーション 日暮里店

東京都荒川区東日暮里6丁目60-6アビス日暮里1F

TEL:03-3801-3526

FAX:03-3801-3527

E-mail: nippori@clcnet.jp

URL: https://clcnetwork.co.jp/shop\_nippori.html



携帯サイトから物件詳細を閲覧できます!

取引態様	手数料負担の割合	貸主	0%	借主	100%
仲介	手数料配分の割合	元付	0%	客付	100%