

FOR RENT

賃料	管理費等
100,000円	0円

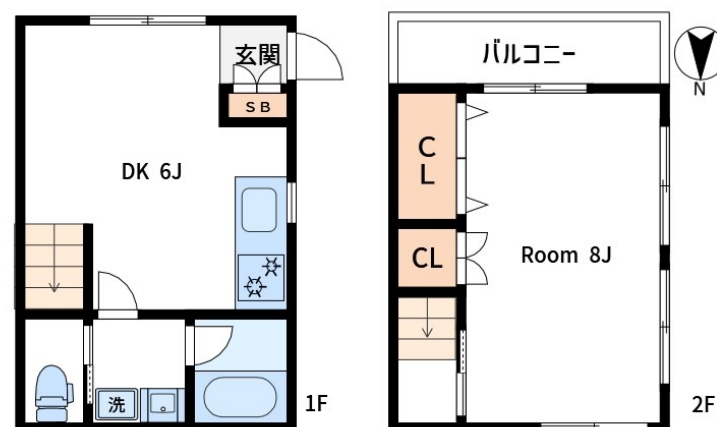
お問合せはCLCコーポレーション日暮里支店へ

2F以上,2面採光,セキュリティ有り,角住戸,玄関ホール,全室2面採光,眺望良好,通風良好,陽当たり良好,リノベーション,メ
ールボックス

【外観】



【間取り図】



間取り	1DK		
敷金	1ヶ月	礼金	1ヶ月
敷引 / 償却金	-	保証金	-
物件種別	戸建		
建物名・部屋番号	TokyoLiving荒川熊野前 1号室		
物件所在地	東京都荒川区東尾久 8丁目12-12		
交通	日暮里・舎人ライナー 熊野前駅 徒歩3分 都電荒川線 宮ノ前駅 徒歩7分		
間取詳細			
構造・規模	木造 2階建 1-2階		
専有面積	33.04㎡	向き	
築年月	1963年1月	契約期間	2年
損害保険	有	入居時期	即時
駐車場	駐輪場		
設備	2口コンロ,TVインターホン,インターホン,エアコン,エアコン2台,エアコン全室,ガスキッチン,ガス		
その他費用			
入居諸条件	ペット相談 二人可 ルームシェア不可 子供相談		
保証会社	必須 初回保証料：賃料総額の40% / 月額保証料：800円		
備考			

図面と現況が異なる場合は現況が優先となります。

間取りの「S」はサービスルーム(納戸)です。

情報更新日2025年12月6日

No.np0000089917

お問合せ先



東京都知事(5)第83270号

(公社)全日本不動産協会会員,(公社)首都圏不動産公正取引協議会加盟

株式会社CLCコーポレーション 日暮里店

東京都荒川区東日暮里 6丁目60-6アビス日暮里 1F

TEL:03-3801-3526

FAX:03-3801-3527

E-mail: nippori@clcnet.jp

URL: https://clcnetwork.co.jp/shop_nippori.html



携帯サイトから物件詳細を閲覧できます！

取引態様	手数料負担の割合	貸主	借主
仲介	手数料配分の割合	元付	客付