

FOR RENT

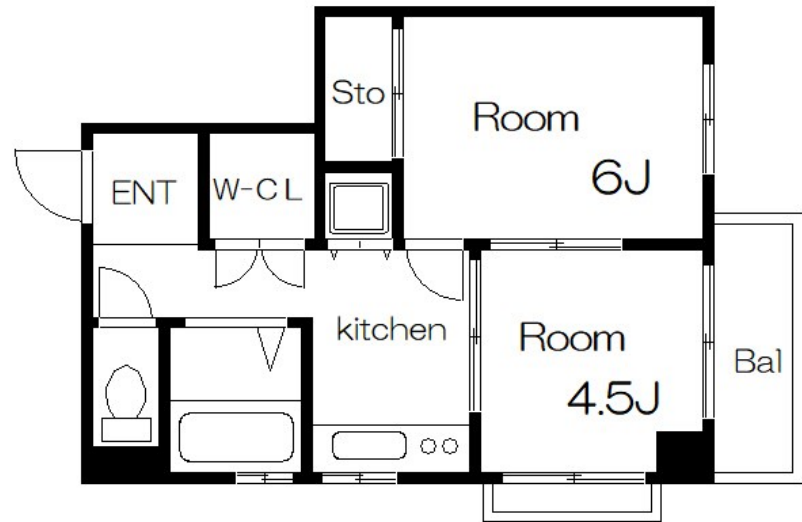
賃料	管理費等
130,000円	10,000円

2 F 以上, 2 面採光, 角住戸, 陽当たり良好, 外壁タイル張り

【外観】



【間取り図】



間取り	2K		
敷金	1ヶ月	礼金	1ヶ月
敷引/償却金	- 1ヶ月	保証金	無
物件種別	マンション		
建物名・部屋番号	祥峰日暮里		
物件所在地	東京都荒川区東日暮里 6 丁目45-14		
交通	山手線 日暮里駅 徒歩5分 常磐線 三河島駅 徒歩10分		
間取詳細	洋室(4.5畳) 和室(6畳) K(3畳)		
構造・規模	鉄筋コンクリート 8階建 5階		
専有面積	34.2㎡	向き	西
築年月	1994年2月	契約期間	2年
損害保険	有	入居時期	相談
駐車場	無 駐輪場		
設備	2口コンロ, ウォークインクローゼット, エアコン, エアコン2台, ガスキッチン, ガス給湯, シャワー, シュ		
その他費用			
入居諸条件	事務所可		
保証会社	必須 初回保証料、総賃料の50%・年間保証料1万円		
備考			

図面と現況が異なる場合は現況が優先となります。

間取りの「S」はサービスルーム(納戸)です。

情報更新日2025年1月18日

No.np0000090080



東京都知事(5)第83270号
 (公社)全日本不動産協会会員, (公社)首都圏不動産公正取引協議会加盟
株式会社CLCコーポレーション 日暮里店
 東京都荒川区東日暮里 6 丁目60-6アビス日暮里 1 F
 TEL:03-3801-3526 FAX:03-3801-3527
 E-mail: nippori@clcnet.jp
 URL: https://clcnetwork.co.jp/shop_nippori.html



携帯サイトから物件詳細を閲覧できます!

取引態様	手数料負担の割合	貸主	0%	借主	100%
仲介	手数料配分の割合	元付	0%	客付	100%