

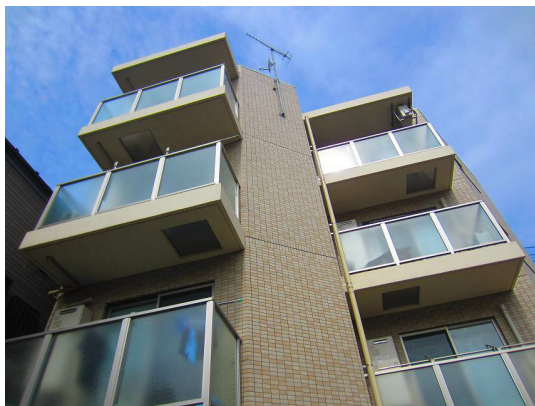
# FOR RENT

賃料	管理費等
83,000円	4,000円

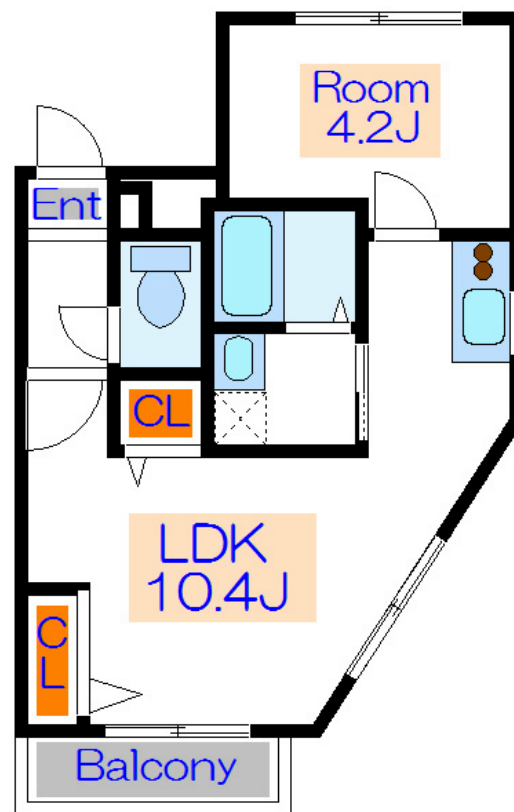
## お問合せはCLCコーポレーションへどうぞ。お

2F以上,2面採光,オートロック,ディンプルキー,モニタ付オートロック,角住戸,玄関ホール,南西角住戸,陽当たり良好,駅まで平坦,駅前,メールボックス

【外観】



【間取り図】



図面と現況が異なる場合は現況が優先となります。

間取りの「S」はサービスルーム(納戸)です。

間取り	1LDK		
敷金	1ヶ月	礼金	1ヶ月
敷引/償却金	-	保証金	-
物件種別	マンション		
建物名・部屋番号	メゾン・ド・レゴ		
物件所在地	東京都足立区扇3丁目25-12		
交通	日暮里・舎人ライナー 江北(東京)駅 徒歩4分 日暮里・舎人ライナー 高野(東京)駅 徒歩6分		
間取詳細	洋室(4.2畳) DK(10.4畳)		
構造・規模	鉄筋コンクリート 4階建 2階		
専有面積	37㎡	向き	南東
築年月	2012年11月	契約期間	2年
損害保険	有	入居時期	相談
駐車場	無 駐輪場		
設備	2口コンロ,TVインターホン,インターホン,エアコン,ガスキッチン,ガスコンロ設置済,ガス給湯,キッ		
その他費用			
入居諸条件	性別不問 二人可 法人可 单身可		
保証会社	必須 初回保証料:賃料等月額総額の50%~		
備考			

情報更新日2026年6月4日

No.np0000092438

お問合せ先



東京都知事(5)第83270号

(公社)全日本不動産協会会員,(公社)首都圏不動産公正取引協議会加盟

### 株式会社CLCコーポレーション 日暮里店

東京都荒川区東日暮里6丁目60-6アビス日暮里1F

TEL:03-3801-3526

FAX:03-3801-3527

E-mail:nippori@clcnet.jp

URL:https://clcnetwork.co.jp/shop\_nippori.html



携帯サイトから物件詳細を閲覧できます!

取引態様	手数料負担の割合	貸主	借主
仲介	手数料配分の割合	元付	客付