

FOR RENT

賃料	管理費等
130,000円	7,000円

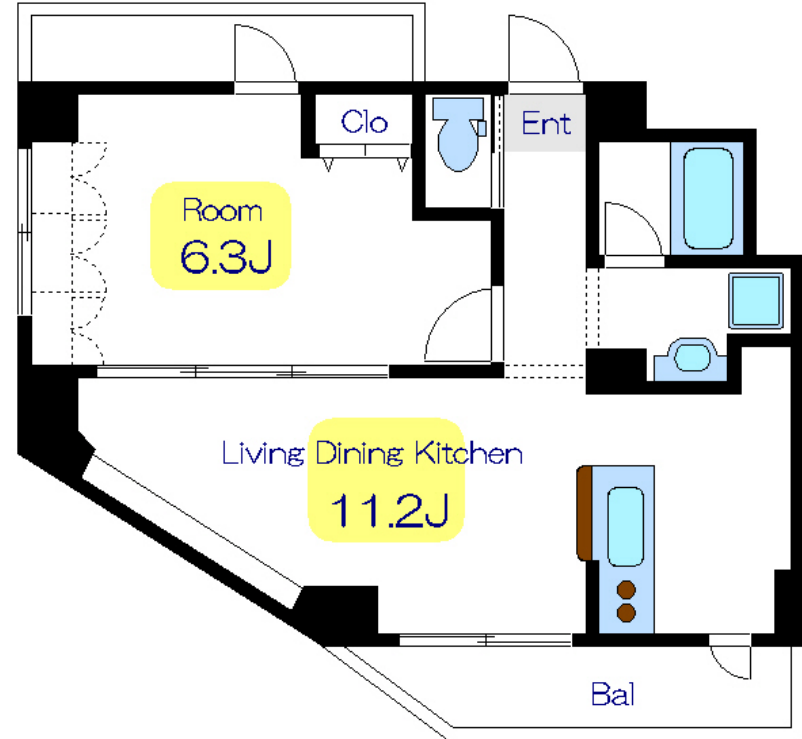
お部屋探しはCLCコーポレーションへお任せ下

1フロア2住戸, 2F以上, 2面採光, オートロック, 角住戸, 南西角住戸, 陽当たり良好, 駅前, 外壁タイル張り, メールボックス

【外観】



【間取り図】



間取り	1LDK		
敷金	1ヶ月	礼金	1ヶ月
敷引/償却金	-	保証金	無
物件種別	マンション		
建物名・部屋番号	クエル田端		
物件所在地	東京都北区東田端2丁目1-4		
交通	山手線 田端(東京)駅 徒歩4分 東京メトロ千代田線 西日暮里駅 徒歩13分		
間取詳細	洋室(6.3畳) LDK(11.2畳)		
構造・規模	鉄筋コンクリート 9階建 3階		
専有面積	39.52㎡	向き	南西
築年月	2011年2月	契約期間	2年
損害保険	有	入居時期	即時
駐車場	無 駐輪場		
設備	B S, C S, I H キッキングヒーター, T V インターホン, エアコン, カウンターキッチン, キッチンに窓, ク		
その他費用			
入居諸条件	ペット不可 事務所不可 楽器等の使用不可 二人可		
保証会社	可 初回保証料:総賃料の50% (更新:1万円/年)		
備考	お部屋探しはCLCコーポレーションへお任せ下さい(^_-)		

図面と現況が異なる場合は現況が優先となります。

間取りの「S」はサービスルーム(納戸)です。

情報更新日2025年1月25日

No.np0000096032



東京都知事(5)第83270号
(公社)全日本不動産協会会員, (公社)首都圏不動産公正取引協議会加盟
株式会社CLCコーポレーション 日暮里店
東京都荒川区東日暮里6丁目60-6アビス日暮里1F
TEL:03-3801-3526 FAX:03-3801-3527
E-mail: nippori@clcnet.jp
URL: https://clcnetwork.co.jp/shop_nippori.html



携帯サイトから物件詳細を閲覧できます!

取引態様	手数料負担の割合	貸主	借主
仲介	手数料配分の割合	元付	客付