

# FOR RENT

賃料	管理費等
95,000円	0円

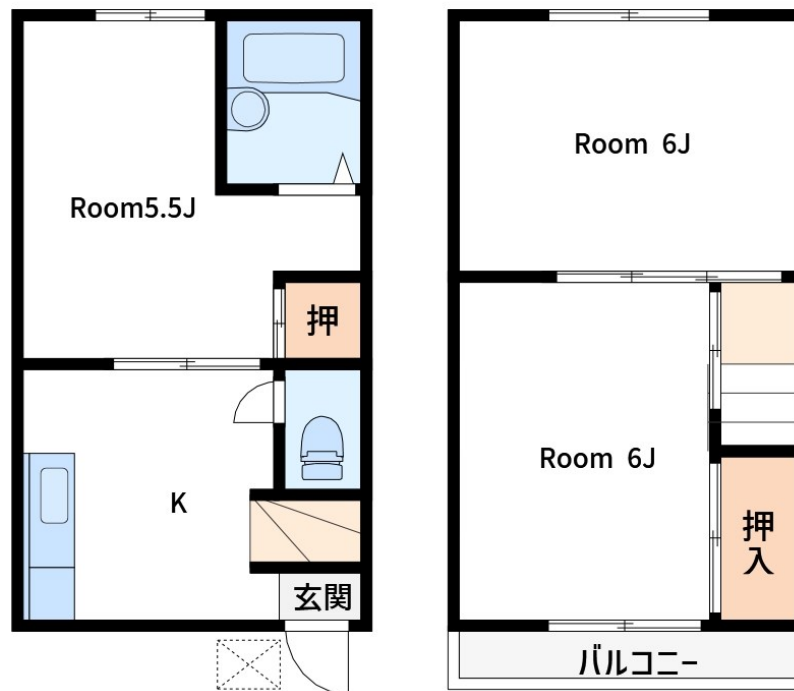
## 東京下町エリアのお部屋探しなら(株)CLC!!お

2面採光,セキュリティ有り,眺望良好,通風良好,陽当たり良好

【外観】



【間取り図】



間取り	3K		
敷金	1ヶ月	礼金	1ヶ月
敷引/償却金	-	保証金	-
物件種別	アパート		
建物名・部屋番号	メゾン丸井		
物件所在地	東京都荒川区南千住5丁目42-4		
交通	東京メトロ日比谷線 南千住駅 徒歩5分 東京メトロ日比谷線 三ノ輪駅 徒歩11分		
間取詳細			
構造・規模	木造2階建1階		
専有面積	45.3㎡	向き	
築年月	1989年11月	契約期間	2年
損害保険	有	入居時期	2026年7月下旬予定
駐車場			
設備	インターホン,エアコン,エアコン2台,ガスキッチン,シャワー,シューズボックス,トイレ有,バス・トイレ		
その他費用			
入居諸条件	ペット不可 事務所不可 楽器等の使用不可 二人可		
保証会社	必須 初回保証料:総賃料の50%(更新:1万円/年)		
備考	東京下町エリアのお部屋探しなら(株)CLC!!お客様に気に入っていただけますお部屋をかならず見つけます		

図面と現況が異なる場合は現況が優先となります。

間取りの「S」はサービスルーム(納戸)です。

情報更新日2026年5月31日

No.np0000099082

お問合せ先



東京都知事(5)第83270号

(公社)全日本不動産協会会員,(公社)首都圏不動産公正取引協議会加盟

### 株式会社CLCコーポレーション 日暮里店

東京都荒川区東日暮里6丁目60-6アビス日暮里1F

TEL:03-3801-3526

FAX:03-3801-3527

E-mail:nippori@clcnet.jp

URL:https://clcnetwork.co.jp/shop\_nippori.html



携帯サイトから物件詳細を閲覧できます!

取引態様	手数料負担の割合	貸主	借主
仲介	手数料配分の割合	元付	客付