

# FOR RENT

賃料	管理費等
60,000円	5,000円

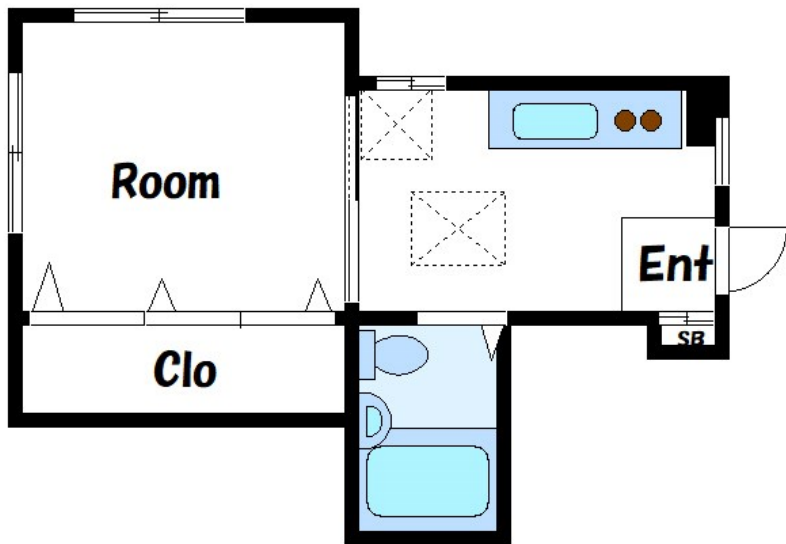
## お部屋探しならCLCコーポレーションへ

2面採光,角住戸,通風良好,閑静な住宅街,メールボックス

【外観】



【間取り図】



間取り	1R		
敷金	無	礼金	無
敷引/償却金	-	保証金	-
物件種別	アパート		
建物名・部屋番号	ルミエール		
物件所在地	東京都荒川区東日暮里3丁目40-5		
交通	山手線 日暮里駅 徒歩13分 常磐線 三河島駅 徒歩1分		
間取詳細	洋室(5畳) K(3畳)		
構造・規模	木造 2階建 1階		
専有面積	18㎡	向き	
築年月	1991年2月上旬	契約期間	2年
損害保険	有	入居時期	2026年5月下旬予定
駐車場	駐輪場		
設備	ガスキッチン,クローゼット,シャワー,トイレ有,ネット専用回線,バス有,フローリング,室内洗濯機置場		
その他費用	[一時金] 退去時メンテナンス費: 62,000円		
入居諸条件			
保証会社	必須 初回保証委託料、総賃料の50%・継続保証料1年毎に1万円		
備考	お部屋探しならCLCコーポレーションへ フリーダイヤル・メールでお気軽にお問合わせください		

図面と現況が異なる場合は現況が優先となります。

間取りの「S」はサービスルーム(納戸)です。

情報更新日2026年5月15日

No.np0000100928



東京都知事(5)第83270号  
(公社)全日本不動産協会会員,(公社)首都圏不動産公正取引協議会加盟  
**株式会社CLCコーポレーション 日暮里店**  
東京都荒川区東日暮里6丁目60-6アビス日暮里1F  
TEL:03-3801-3526 FAX:03-3801-3527  
E-mail: nippori@clcnet.jp  
URL: https://clcnetwork.co.jp/shop\_nippori.html



携帯サイトから物件詳細を閲覧できます!

取引態様	手数料負担の割合	貸主	借主
仲介	手数料配分の割合	元付	客付