

# FOR RENT

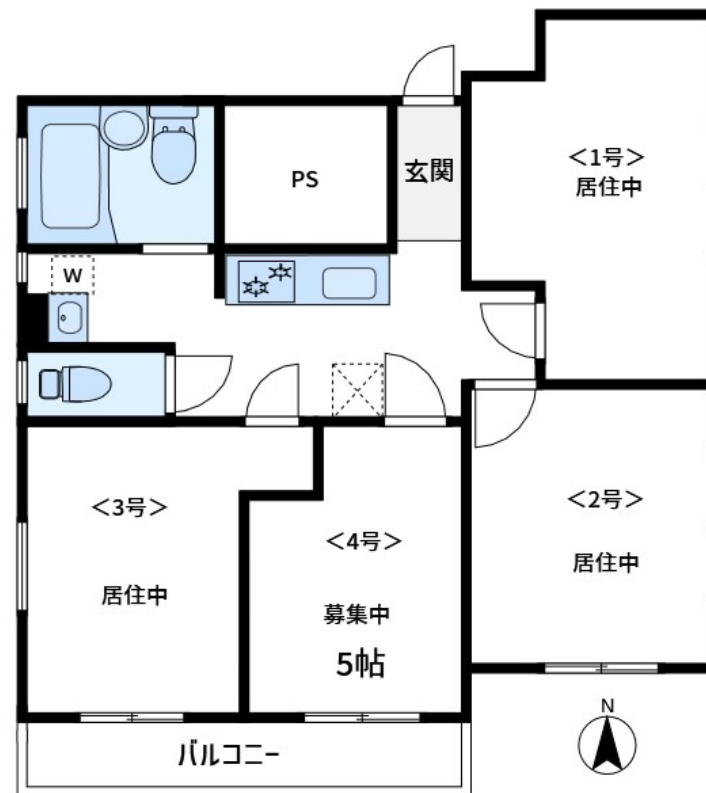
賃料	管理費等
43,000円	15,000円

2F以上,オートロック,セキュリティ有り

【外観】



【間取り図】



間取り	1R		
敷金	無	礼金	無
敷引/償却金	-	保証金	-
物件種別	マンション		
建物名・部屋番号	アカデミアアート東京上野台学院		
物件所在地	東京都台東区池之端 4丁目13-2		
交通	東京メトロ千代田線 根津駅 徒歩4分 山手線 上野駅 徒歩16分		
間取詳細			
構造・規模	鉄筋コンクリート 4階建 2階		
専有面積	8.2㎡	向き	南
築年月	2009年5月	契約期間	定期借家契約 2年
損害保険	有	入居時期	相談
駐車場	駐輪場 バイク置き場		
設備	TVインターホン,エアコン,ネット使用料不要,24時間ゴミ出し可,敷地内ゴミ置き場		
その他費用	[一時金] 退去時清掃費:44,000円 鍵交換費用:22,000円 [備考] 共益費に光熱費、ネット使用料が含まれます。		
入居諸条件	ペット不可 学生相談 性別女性限定 二人不可		
保証会社	必須 初回保証料、総賃料50%、年間更新料1万円		
備考			

図面と現況が異なる場合は現況が優先となります。

間取りの「S」はサービスルーム(納戸)です。

情報更新日2026年7月5日

No.np0000101009

お問合せ先



東京都知事(5)第83270号

(公社)全日本不動産協会会員,(公社)首都圏不動産公正取引協議会加盟

**株式会社CLCコーポレーション 日暮里店**

東京都荒川区東日暮里 6丁目60-6アビス日暮里 1F

TEL:03-3801-3526

FAX:03-3801-3527

E-mail:nippori@clcnet.jp

URL:https://clcnetwork.co.jp/shop\_nippori.html



携帯サイトから物件詳細を閲覧できます!

取引態様	手数料負担の割合	貸主	借主
仲介	手数料配分の割合	元付	客付