

FOR RENT

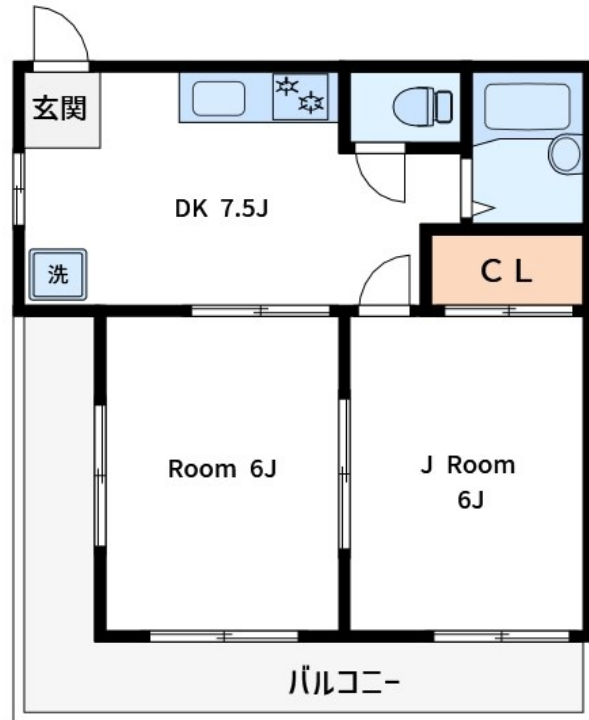
賃料	管理費等
110,000円	3,000円

1フロア1住戸, 2面バルコニー, 2面採光, 角住戸, 最上階, 上階無し, 閑静な住宅街, メールボックス

【外観】



【間取り図】



間取り	2DK		
敷金	1ヶ月	礼金	-
敷引/償却金	-	保証金	-
物件種別	マンション		
建物名・部屋番号	センハイツ		
物件所在地	東京都荒川区西日暮里 6丁目31-10		
交通	山手線 西日暮里駅 徒歩8分 京成本線 新三河島駅 徒歩5分		
間取詳細			
構造・規模	鉄骨 4階建 4階		
専有面積	43㎡	向き	
築年月	1990年11月	契約期間	2年
損害保険	有	入居時期	相談
駐車場	駐輪場		
設備	TVインターホン, エアコン2台, ガスキッチン, キッチンに窓, シャワー, トイレ有, ネット専用回線, バス		
その他費用			
入居諸条件			
保証会社	必須 初回総賃料の50% 一年ごと更新料あり		
備考	契約時の初期費用がクレジットカードでお支払可能です このお部屋に関する詳細は【(株)CLCコーポレーション日暮里店】へ		

図面と現況が異なる場合は現況が優先となります。

間取りの「S」はサービスルーム(納戸)です。

情報更新日2025年1月30日

No.np0000101216



東京都知事(5)第83270号
(公社)全日本不動産協会会員, (公社)首都圏不動産公正取引協議会加盟
株式会社CLCコーポレーション 日暮里店
東京都荒川区東日暮里 6丁目60-6アビス日暮里 1F
TEL:03-3801-3526 FAX:03-3801-3527
E-mail: nippori@clcnet.jp
URL: https://clcnetwork.co.jp/shop_nippori.html



携帯サイトから物件詳細を閲覧できます!

取引態様	手数料負担の割合	貸主	借主
	手数料配分の割合	元付	客付
仲介			