

FOR RENT

賃料	管理費等
115,000円	7,000円

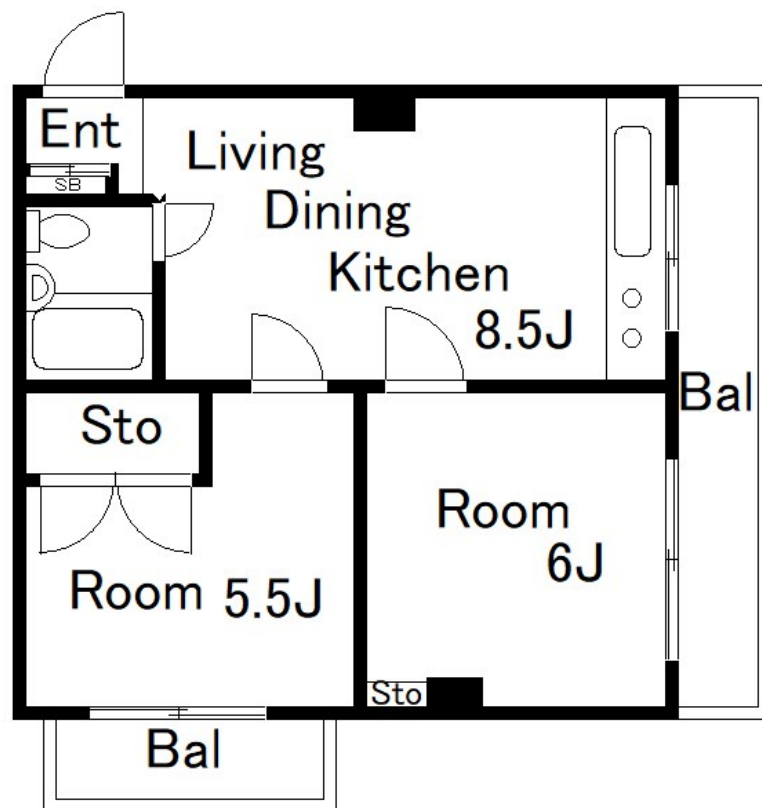
このお部屋に関する詳細は【(株)CLCコーポレー

2F以上,ワイドバルコニー,角住戸,通風良好,駅まで平坦,外壁タイル張り,閑静な住宅街,メールボックス

【外観】



【間取り図】



図面と現況が異なる場合は現況が優先となります。

間取りの「S」はサービスルーム(納戸)です。

間取り	2LDK		
敷金	1ヶ月	礼金	1ヶ月
敷引/償却金	-	保証金	-
物件種別	マンション		
建物名・部屋番号	ハウスウエリントン 401号室		
物件所在地	東京都荒川区東日暮里6丁目16-10		
交通	山手線 日暮里駅 徒歩8分 東京メトロ千代田線 西日暮里駅 徒歩14分		
間取詳細			
構造・規模	鉄骨 5階建 4階		
専有面積	44㎡	向き	西
築年月	1990年1月	契約期間	2年
損害保険	有	入居時期	即時
駐車場	無 駐輪場		
設備	2口コンロ,インターネット専用線配線済み,インターホン,エアコン,ガスキッチン,ガスコンロ設置可,ガ		
その他費用			
入居諸条件	ペット可 楽器等の使用不可 性別不問 二人可		
保証会社	必須 初回保証料:総賃料の50% 更新:10,000円/年		
備考	このお部屋に関する詳細は【(株)CLCコーポレーション】へ 【フリーダイヤル】や【メール】でお気軽にお問い合わせください		

情報更新日2026年4月25日

No.np0000102012

お問合せ先



東京都知事(5)第83270号

(公社)全日本不動産協会会員,(公社)首都圏不動産公正取引協議会加盟

株式会社CLCコーポレーション 日暮里店

東京都荒川区東日暮里6丁目60-6アビス日暮里1F

TEL:03-3801-3526

FAX:03-3801-3527

E-mail:nippori@clcnet.jp

URL:https://clcnetwork.co.jp/shop_nippori.html



携帯サイトから物件詳細を閲覧できます!

取引態様	手数料負担の割合	貸主	借主
仲介	手数料配分の割合	元付	客付