

# FOR RENT

賃料	管理費等
50,000円	1,000円

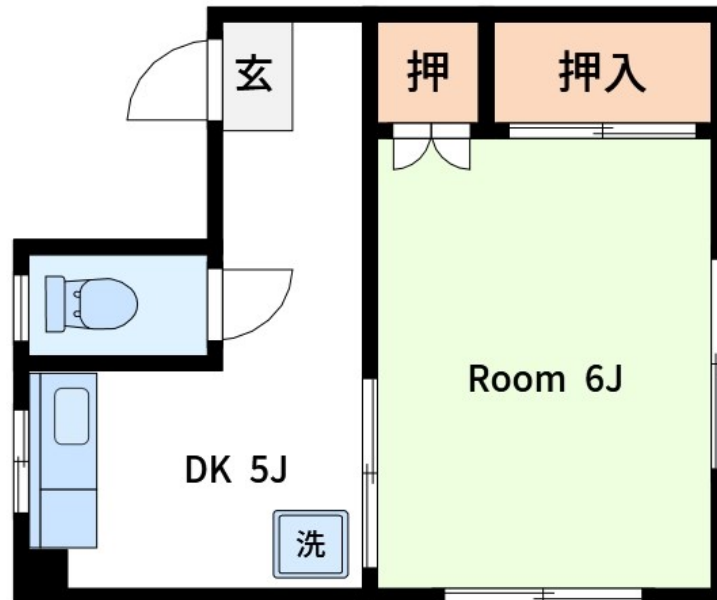
## こちらの物件へのご相談、ご内見などはお気軽に

2F以上, 2面採光, 角住戸, 最上階, 上階無し, 全室2面採光, 通風良好, 陽当たり良好, 駅まで平坦, 駅前, 閑静な住宅街, メールボックス

【外観】



【間取り図】



間取り	1K		
敷金	1ヶ月	礼金	1ヶ月
敷引/償却金	-	保証金	-
物件種別	マンション		
建物名・部屋番号	木間ビル 303号室		
物件所在地	東京都荒川区西日暮里1丁目55-3		
交通	山手線 西日暮里駅 徒歩8分 京成本線 新三河島駅 徒歩3分		
間取詳細	和室(6畳) K(2.5畳)		
構造・規模	鉄骨 3階建 3階		
専有面積	20.25㎡	向き	南西
築年月	1981年5月	契約期間	2年
損害保険	有	入居時期	即時
駐車場			
設備	エアコン, ガスキッチン, ガスコンロ設置可, キッチンに窓, トイレ有, 一部フローリング, 押入, 給湯, 光フ		
その他費用			
入居諸条件	ペット不可 高齢者相談 単身可		
保証会社	必須 初回保証料、総賃料50%(更新時1万円/毎年)		
備考	こちらの物件へのご相談、ご内見などはお気軽にCLCコーポレーション日暮里店までお問い合わせください！		

図面と現況が異なる場合は現況が優先となります。

間取りの「S」はサービスルーム(納戸)です。

情報更新日2024年9月19日

No.np0000106924

お問合せ先



東京都知事(5)第83270号

(公社)全日本不動産協会会員, (公社)首都圏不動産公正取引協議会加盟

株式会社CLCコーポレーション 日暮里店

東京都荒川区東日暮里6丁目60-6 アビス日暮里1F

TEL:03-3801-3526

FAX:03-3801-3527

E-mail: nippori@clcnet.jp

URL: https://clcnetwork.co.jp/shop\_nippori.html



携帯サイトから物件詳細を閲覧できます！

取引態様	手数料負担の割合	貸主	借主
仲介	手数料配分の割合	元付	客付