

FOR RENT

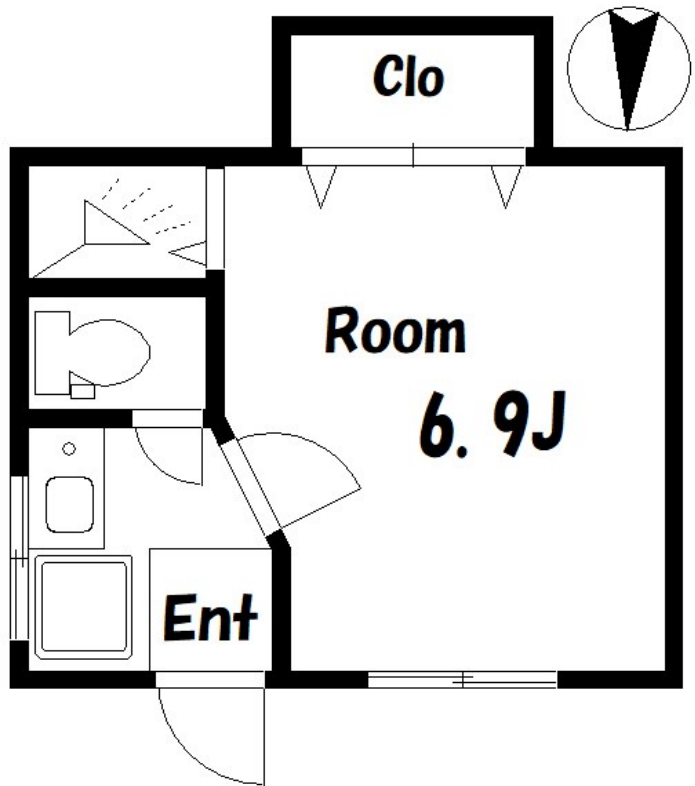
賃料	管理費等
60,000円	3,000円

1フロア2住戸,南西角住戸,陽当たり良好,大規模リニューアル済み,壁紙張替済,リノベーション,駅まで平坦,閑静な住宅街,防犯カメラ,メールボックス

【外観】



【間取り図】



間取り	1K		
敷金	1ヶ月	礼金	1ヶ月
敷引/償却金	-	保証金	-
物件種別	アパート		
建物名・部屋番号	オルタシア千駄木 101号室		
物件所在地	東京都文京区千駄木4丁目23-8		
交通	山手線 西日暮里駅 徒歩7分 東京メトロ千代田線 千駄木駅 徒歩8分		
間取詳細	K(2.5畳) 洋室(6畳)		
構造・規模	軽量鉄骨 2階建 1階		
専有面積	19㎡	向き	
築年月	1974年11月	契約期間	2年
損害保険	有	入居時期	即時
駐車場			
設備	3点給湯, IHクッキングヒーター, エアコン, キッチンに窓, クローゼット, トイレ有, バス・トイレ別, バ		
その他費用			
入居諸条件	ペット不可		
保証会社	必須 初回保証料50% ~ 更新1万円/年間		
備考	契約時の初期費用がクレジットカードでお支払可能です このお部屋に関する詳細は【(株)CLCコーポレーション日暮里店】へ【フリーダイヤル】や【メール】でお気軽にお問い合わせください		

図面と現況が異なる場合は現況が優先となります。

間取りの「S」はサービスルーム(納戸)です。

情報更新日2024年9月8日

No.np0000107040



東京都知事(5)第83270号
(公社)全日本不動産協会会員, (公社)首都圏不動産公正取引協議会加盟
株式会社CLCコーポレーション 日暮里店
東京都荒川区東日暮里6丁目60-6 アビス日暮里1F
TEL:03-3801-3526 FAX:03-3801-3527
E-mail: nippori@clcnet.jp
URL: https://clcnetwork.co.jp/shop_nippori.html



携帯サイトから物件詳細を閲覧できます!

取引態様	手数料負担の割合	貸主	借主
	手数料配分の割合	元付	客付
仲介			