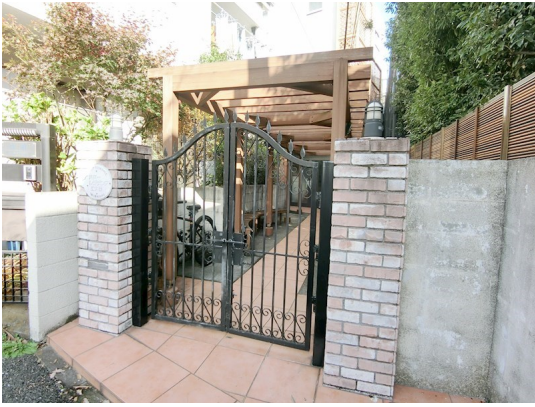


FOR RENT

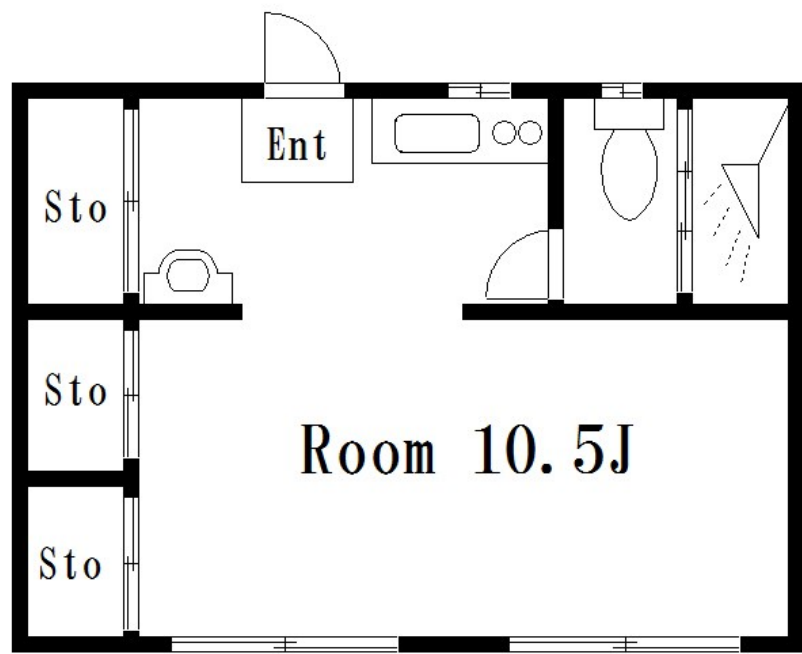
賃料	管理費等
82,000円	0円

セキュリティ有り,最上階,上階無し,前面棟無,眺望良好,電子ロック,内装リフォーム済,閑静な住宅街,メールボックス

【外観】



【間取り図】



間取り	1R		
敷金	1ヶ月	礼金	1ヶ月
敷引/償却金	-	保証金	-
物件種別	マンション		
建物名・部屋番号	ハローレジデンス東大前 302号室		
物件所在地	東京都文京区西片2丁目13-6		
交通	東京メトロ南北線 東大前駅 徒歩7分 都営三田線 白山(東京)駅 徒歩8分		
間取詳細	洋室(10.5畳)		
構造・規模	鉄骨 3階建 3階		
専有面積	28.35㎡	向き	
築年月	1975年2月	契約期間	2年
損害保険	有	入居時期	相談
駐車場	駐輪場		
設備	2口コンロ,インターネット専用線配線済み,エアコン,キッチンに窓,システムキッチン,シャワー,トイレ		
その他費用	[月次費用] 水道代:2,000円		
入居諸条件			
保証会社	必須 初回総賃料の50%一年毎更新料1万円		
備考	お問い合わせは地域密着のCLCコーポレーション日暮里支店へどうぞ。エリアも幅広く提案させていただきます。		

図面と現況が異なる場合は現況が優先となります。

間取りの「S」はサービスルーム(納戸)です。

情報更新日2024年9月8日

No.np0000107043



東京都知事(5)第83270号
(公社)全日本不動産協会会員,(公社)首都圏不動産公正取引協議会加盟
株式会社CLCコーポレーション 日暮里店
東京都荒川区東日暮里6丁目60-6 アビス日暮里1F
TEL:03-3801-3526 FAX:03-3801-3527
E-mail:nippori@clcnet.jp
URL:https://clcnetwork.co.jp/shop_nippori.html



携帯サイトから物件詳細を閲覧できます!

取引態様	手数料負担の割合	貸主	借主
仲介	手数料配分の割合	元付	客付