

FOR RENT

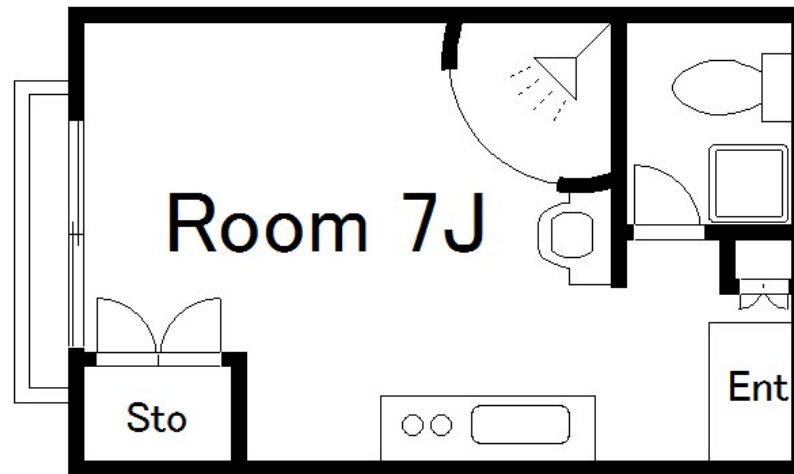
| | |
|---------|--------|
| 賃料 | 管理費等 |
| 72,000円 | 2,000円 |

電子ロック,閑静な住宅街,メールボックス

【外観】



【間取り図】



| | | | |
|----------|---|------|-----|
| 間取り | 1R | | |
| 敷金 | 1ヶ月 | 礼金 | 1ヶ月 |
| 敷引/償却金 | - | 保証金 | - |
| 物件種別 | マンション | | |
| 建物名・部屋番号 | ハローレジデンス東大前 102号室 | | |
| 物件所在地 | 東京都文京区西片2丁目13-6 | | |
| 交通 | 東京メトロ南北線 東大前駅 徒歩7分 都営三田線 白山(東京)駅 徒歩8分 | | |
| 間取詳細 | 洋室(7畳) | | |
| 構造・規模 | 鉄骨3階建1階 | | |
| 専有面積 | 19.44㎡ | 向き | 南西 |
| 築年月 | 1975年2月 | 契約期間 | 2年 |
| 損害保険 | 有 | 入居時期 | 即時 |
| 駐車場 | 駐輪場 | | |
| 設備 | 2口コンロ,エアコン,ガスコンロ設置済,クローゼット,システムキッチン,シャワー,ネット専用回線,パ | | |
| その他費用 | [月次費用] 水道代:2,000円 | | |
| 入居諸条件 | | | |
| 保証会社 | 必須 契約時、月額賃料等総額の50% 年毎10000円 | | |
| 備考 | 契約時の初期費用がクレジットカードでお支払可能です このお部屋に関する詳細は【(株)CLCコーポレーション日暮里店】へ | | |

図面と現況が異なる場合は現況が優先となります。

間取りの「S」はサービスルーム(納戸)です。

情報更新日2024年9月8日

No.np0000107044

お問合せ先



東京都知事(5)第83270号

(公社)全日本不動産協会会員,(公社)首都圏不動産公正取引協議会加盟

株式会社CLCコーポレーション 日暮里店

東京都荒川区東日暮里6丁目60-6 アビス日暮里1F

TEL:03-3801-3526

FAX:03-3801-3527

E-mail: nippori@clcnet.jp

URL: https://clcnetwork.co.jp/shop_nippori.html



携帯サイトから物件詳細を閲覧できます!

| | | | | | |
|------|----------|----|----|----|------|
| 取引態様 | 手数料負担の割合 | 貸主 | 0% | 借主 | 100% |
| 仲介 | 手数料配分の割合 | 元付 | 0% | 客付 | 100% |