

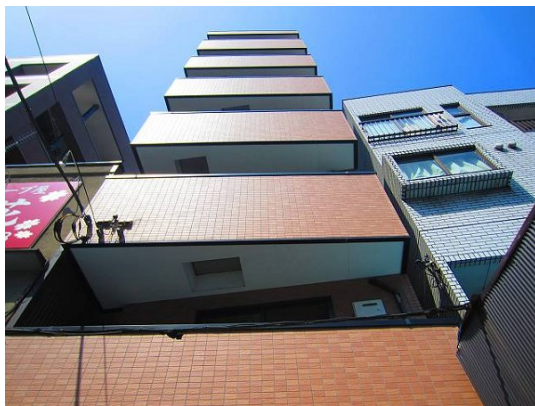
# FOR RENT

賃料	管理費等
78,000円	5,000円

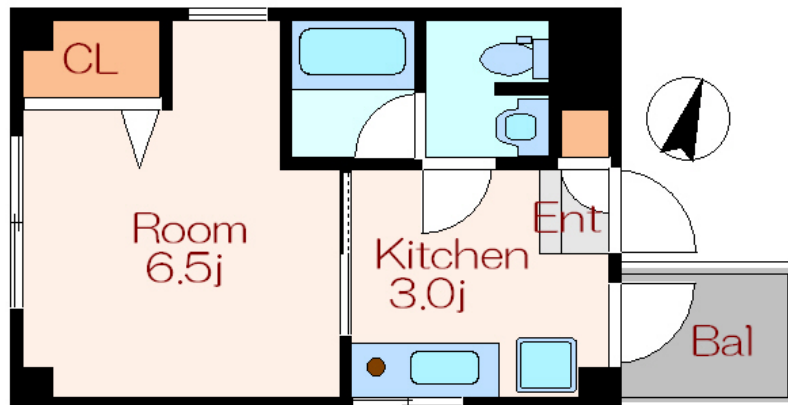
## 日暮里・西日暮里界隈のお部屋探しはCLCコー

1フロア1住戸,2面採光,オートロック,角住戸,駅まで平坦

【外観】



【間取り図】



間取り	1K		
敷金	1ヶ月	礼金	1ヶ月
敷引/償却金	-	保証金	無
物件種別	マンション		
建物名・部屋番号	アドバンスシティ		
物件所在地	東京都荒川区東日暮里6丁目6-7		
交通	山手線 日暮里駅 徒歩11分 常磐線 三河島駅 徒歩4分		
間取詳細	洋室(6.5畳) K(3畳)		
構造・規模	鉄骨 7階建 1階		
専有面積	22.88㎡	向き	西
築年月	2004年9月1日	契約期間	2年
損害保険	有	入居時期	2024年10月中旬
駐車場	無 駐輪場		
設備	IHクッキングヒーター,インターホン,エアコン,ガス給湯,クローゼット,シャワー,シューズボックス,		
その他費用			
入居諸条件	単身限定		
保証会社	必須 初回総賃料の50%、1年ごと更新10000円がかかります。		
備考	ご契約時、Tポイントが貯まります。		

図面と現況が異なる場合は現況が優先となります。

間取りの「S」はサービスルーム(納戸)です。

情報更新日2024年9月9日

No.np0000107079

お問合せ先



東京都知事(5)第83270号

(公社)全日本不動産協会会員,(公社)首都圏不動産公正取引協議会加盟

### 株式会社CLCコーポレーション 日暮里店

東京都荒川区東日暮里6丁目60-6 アビス日暮里1F

TEL:03-3801-3526

FAX:03-3801-3527

E-mail:nippori@clcnet.jp

URL:https://clcnetwork.co.jp/shop\_nippori.html



携帯サイトから物件詳細を閲覧できます!

取引態様	手数料負担の割合	貸主	借主
仲介	手数料配分の割合	元付	客付