

# FOR RENT

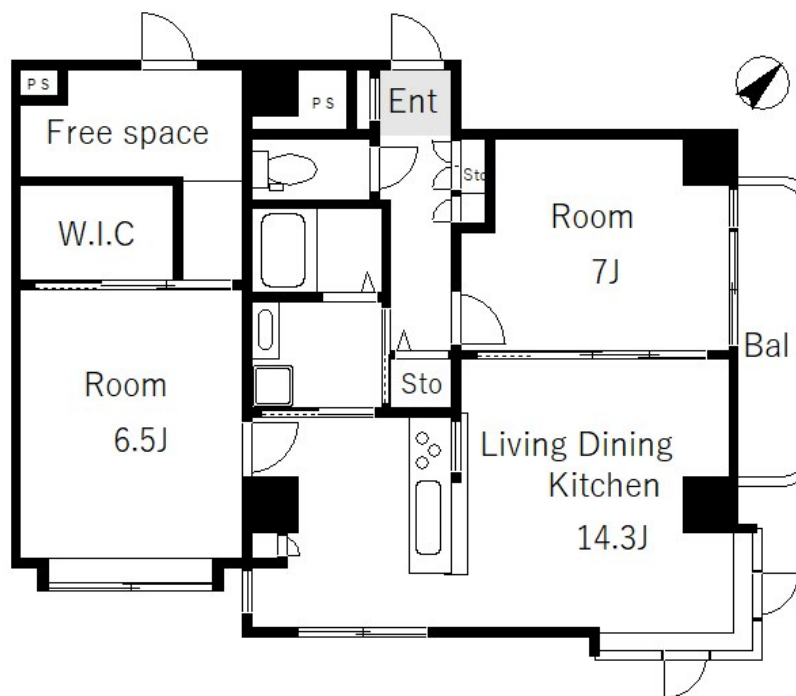
賃料	管理費等
245,000円	5,000円

2F以上,2面採光,角住戸,リノベーション,外壁タイル張り,メールボックス

【外観】



【間取り図】



間取り	2LDK		
敷金	1ヶ月	礼金	1ヶ月
敷引/償却金	-	保証金	-
物件種別	マンション		
建物名・部屋番号	タカミ千葉ビル		
物件所在地	東京都台東区池之端4丁目16-29		
交通	東京メトロ千代田線 根津駅 徒歩8分 東京メトロ銀座線 上野駅 徒歩16分		
間取詳細	洋室(7畳) 洋室(6.5畳) LDK(14.3畳)		
構造・規模	鉄筋コンクリート 3階建 2階		
専有面積	66.61㎡	向き	北東
築年月	1990年5月	契約期間	2年
損害保険	有	入居時期	2024年9月中旬予定
駐車場	駐輪場		
設備	3口以上コンロ,3点給湯,B S,C A T V,C A T Vインターネット,T Vインターホン,ウォークインクロー		
その他費用			
入居諸条件	ペット不可 楽器等の使用不可		
保証会社	必須 初回保証料:賃料+共益費の50% 年間保証委託料:1年毎に1万円		
備考			

図面と現況が異なる場合は現況が優先となります。

間取りの「S」はサービスルーム(納戸)です。

情報更新日2024年9月9日

No.np0000107095

お問合せ先



東京都知事(5)第83270号  
(公社)全日本不動産協会会員,(公社)首都圏不動産公正取引協議会加盟

**株式会社CLCコーポレーション 日暮里店**

東京都荒川区東日暮里6丁目60-6 アビス日暮里1F  
TEL:03-3801-3526 FAX:03-3801-3527  
E-mail:nippori@clcnet.jp  
URL:https://clcnetwork.co.jp/shop\_nippori.html



携帯サイトから物件詳細を閲覧できます!

取引態様	手数料負担の割合	貸主	借主
仲介	手数料配分の割合	元付	客付