

FOR RENT

賃料	管理費等
120,000円	5,000円

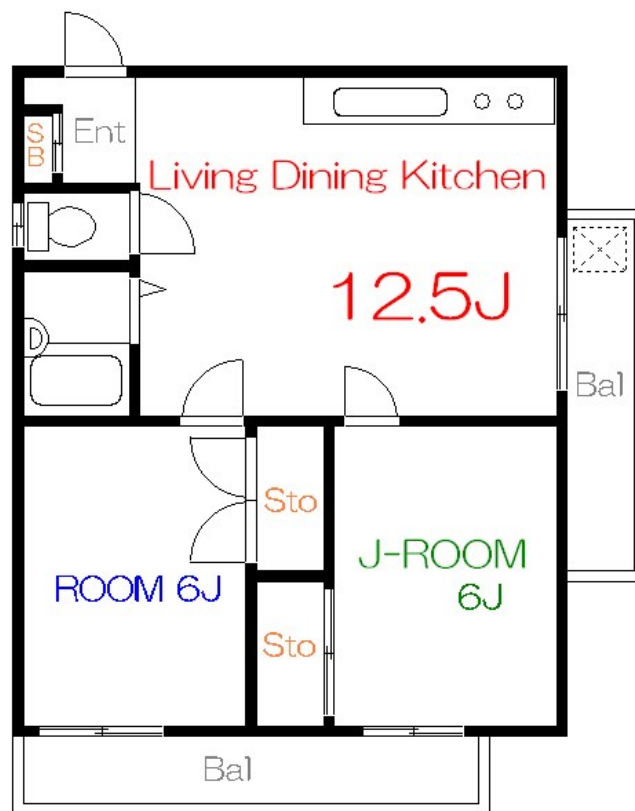
お部屋探しならCLCコーポレーション日暮里店

2F以上, 2面採光, ワイドバルコニー, 角住戸, 出窓, 振り分け, 通風良好, 駅まで平坦, 外壁タイル張り, 閑静な住宅街, メールボックス

【外観】



【間取り図】



図面と現況が異なる場合は現況が優先となります。

間取りの「S」はサービスルーム(納戸)です。

間取り	2LDK		
敷金	1ヶ月	礼金	1ヶ月
敷引/償却金	1ヶ月	保証金	-
物件種別	マンション		
建物名・部屋番号	ハウスウエリントン		
物件所在地	東京都荒川区東日暮里6丁目16-10		
交通	山手線 日暮里駅 徒歩8分 常磐線 三河島駅 徒歩5分		
間取詳細	LDK(12畳) 洋室(6畳) 和室(6畳)		
構造・規模	鉄骨 5階建 3階		
専有面積	46.6㎡	向き	西
築年月	1990年1月	契約期間	2年
損害保険	有	入居時期	2024年10月中旬予定
駐車場	駐輪場		
設備	エアコン, エアコン 2台, ガスキッチン, ガスコンロ設置可, キッチンに窓, シャワー, シューズボックス, ト		
その他費用			
入居諸条件	ペット相談 楽器等の使用不可 性別不問 二人可		
保証会社	必須 初回保証料:総賃料の50% 更新:10,000円/年		
備考	LDK12.5帖のゆとり空間 充実の複数路線利用可能		

情報更新日2024年9月9日

No.np0000107114

お問合せ先



東京都知事(5)第83270号

(公社)全日本不動産協会会員, (公社)首都圏不動産公正取引協議会加盟

株式会社CLCコーポレーション 日暮里店

東京都荒川区東日暮里6丁目60-6 アビス日暮里1F

TEL:03-3801-3526

FAX:03-3801-3527

E-mail: nippori@clcnet.jp

URL: https://clcnetwork.co.jp/shop_nippori.html



携帯サイトから物件詳細を閲覧できます!

取引態様	手数料負担の割合	貸主	借主
仲介	手数料配分の割合	元付	客付