

賃料	管理費等
176,000円	12,000円

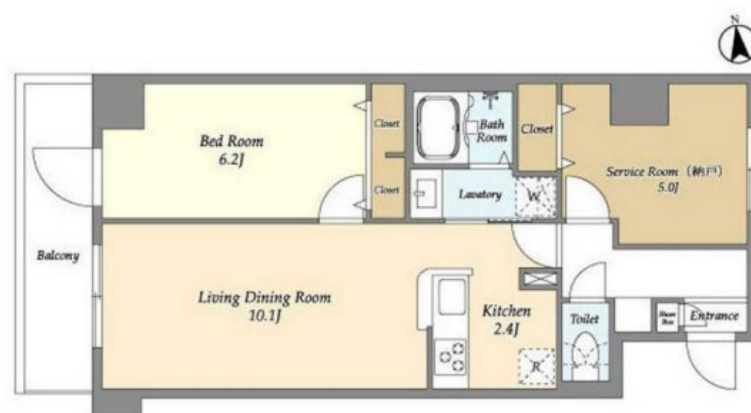
お部屋探しはCLCコーポレーションにお任せく

2F以上,オートロック,セキュリティ有り,モニタ付オートロック,角住戸,防犯カメラ,管理室,メールボックス,セキュリティ会社加入済

【外観】



【間取り図】



図面と現況が異なる場合は現況が優先となります。

間取りの「S」はサービスルーム(納戸)です。

間取り	1SLDK		
敷金	1ヶ月	礼金	無
敷引/償却金	-	保証金	-
物件種別	マンション		
建物名・部屋番号	コンフォリア西尾久		
物件所在地	東京都荒川区西尾久3丁目17-5		
交通	宇都宮線 尾久駅 徒歩14分 都電荒川線 小台駅 徒歩2分		
間取詳細			
構造・規模	鉄筋コンクリート 11階建 6階		
専有面積	51.25㎡	向き	
築年月	2024年9月	契約期間	2年
損害保険		入居時期	2024年9月中旬予定
駐車場	有(敷地内) 22000円/月 駐輪場		
設備	3口以上コンロ, B S, C S, T V インターホン, インターホン, エアコン, カウンターキッチン, ガスキッチン		
その他費用			
入居諸条件	ペット相談		
保証会社	必須 初回保証料、総賃料の50%・月額保証料、総賃料の1%		
備考	お部屋探しはCLCコーポレーションにお任せください		

情報更新日2024年9月13日

No.np0000107227

お問合せ先



東京都知事(5)第83270号

(公社)全日本不動産協会会員, (公社)首都圏不動産公正取引協議会加盟

株式会社CLCコーポレーション 日暮里店

東京都荒川区東日暮里6丁目60-6 アビス日暮里1F

TEL:03-3801-3526

FAX:03-3801-3527

E-mail: nippori@clcnet.jp

URL: https://clcnetwork.co.jp/shop_nippori.html



携帯サイトから物件詳細を閲覧できます!

取引態様	手数料負担の割合	貸主	借主
仲介	手数料配分の割合	元付	客付