

FOR RENT

賃料	管理費等
81,000円	0円

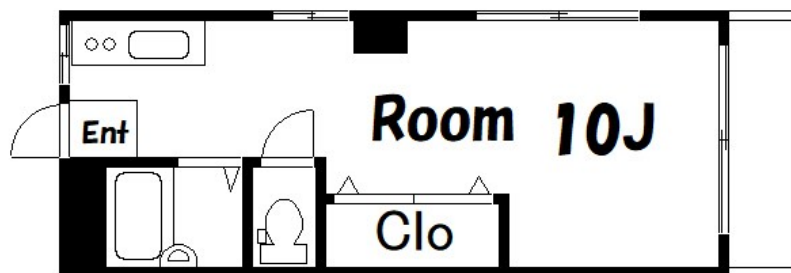
お問合せはCLCコーポレーション日暮里支店へ!

1フロア2住戸, 2F以上, 2面採光, 角住戸, 陽当たり良好, メールボックス

【外観】



【間取り図】



間取り	1R		
敷金	1ヶ月	礼金	1ヶ月
敷引/償却金	-	保証金	-
物件種別	マンション		
建物名・部屋番号	伊田ビル 301号室		
物件所在地	東京都文京区千駄木5丁目49-23		
交通	山手線 田端(東京)駅 徒歩12分 東京メトロ千代田線 千駄木駅 徒歩11分		
間取詳細	洋室(10畳)		
構造・規模	鉄筋コンクリート 4階建 3階		
専有面積	30㎡	向き	
築年月	1976年3月	契約期間	2年
損害保険	有	入居時期	2024年10月中旬予定
駐車場			
設備	2口コンロ, エアコン, クローゼット, システムキッチン, シャワー, シューズボックス, トイレ有, バス有,		
その他費用			
入居諸条件			
保証会社	必須 初回保証委託料として総賃料の50%~がかかります。更新料として1年毎に1万円がかかります。		
備考	お問合せはCLCコーポレーション日暮里支店へどうぞ。お家賃や初期費用の交渉、その他ご相談はお気軽にお申し付け下さい。		

図面と現況が異なる場合は現況が優先となります。

間取りの「S」はサービスルーム(納戸)です。

情報更新日2024年9月15日

No.np0000107274

お問合せ先



東京都知事(5)第83270号

(公社)全日本不動産協会会員, (公社)首都圏不動産公正取引協議会加盟

株式会社CLCコーポレーション 日暮里店

東京都荒川区東日暮里6丁目60-6 アビス日暮里1F

TEL:03-3801-3526

FAX:03-3801-3527

E-mail: nippori@clcnet.jp

URL: https://clcnetwork.co.jp/shop_nippori.html



携帯サイトから物件詳細を閲覧できます!

取引態様	手数料負担の割合	貸主	借主
仲介	手数料配分の割合	元付	客付