

FOR RENT

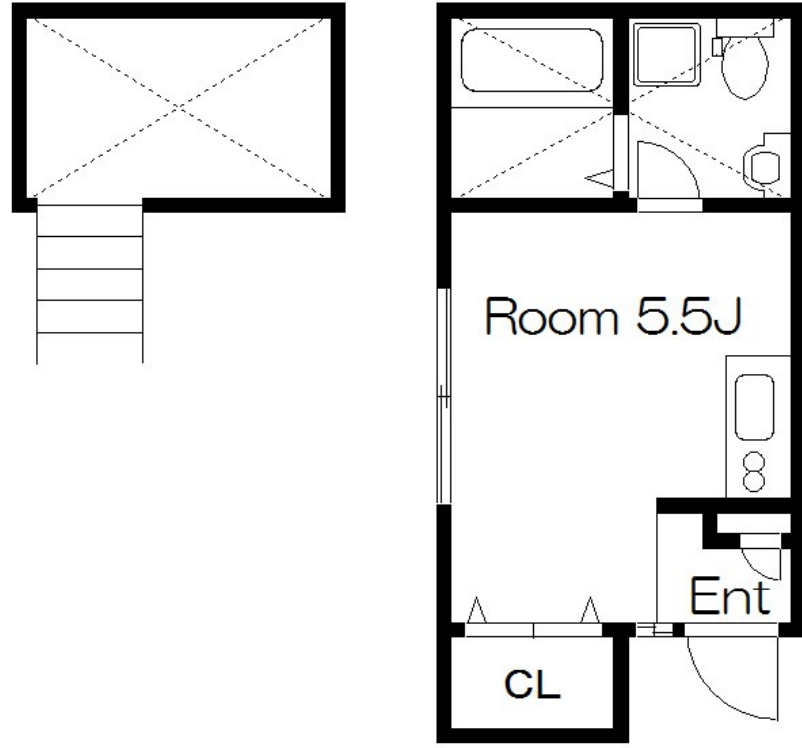
賃料	管理費等
70,000円	0円

1フロア2住戸,ダブルロック,ロフト,角住戸,メールボックス

【外観】



【間取り図】



間取り	1R		
敷金	1ヶ月	礼金	1ヶ月
敷引/償却金	-	保証金	-
物件種別	アパート		
建物名・部屋番号	てらおやはうす		
物件所在地	東京都荒川区東日暮里5丁目1-5		
交通	山手線 日暮里駅 徒歩10分 山手線 鶯谷駅 徒歩8分		
間取詳細			
構造・規模	木造 2階建 1階		
専有面積	18㎡	向き	
築年月	1962年4月1日	契約期間	2年
損害保険	有	入居時期	即時
駐車場	駐輪場		
設備	2口コンロ,TVインターホン,エアコン,ガスキッチン,ガス給湯,クローゼット,シャワー,シューズボツ		
その他費用			
入居諸条件			
保証会社	必須 初回委託料、総賃料の50%がかかります。		
備考			

図面と現況が異なる場合は現況が優先となります。

間取りの「S」はサービスルーム(納戸)です。

情報更新日2024年11月22日

No.np0000107386



東京都知事(5)第83270号
(公社)全日本不動産協会会員,(公社)首都圏不動産公正取引協議会加盟
株式会社CLCコーポレーション 日暮里店
東京都荒川区東日暮里6丁目60-6 アビス日暮里1F
TEL:03-3801-3526 FAX:03-3801-3527
E-mail:nippori@clcnet.jp
URL:https://clcnetwork.co.jp/shop_nippori.html



携帯サイトから物件詳細を閲覧できます!

取引態様	手数料負担の割合	貸主	借主
仲介	手数料配分の割合	元付	客付