

FOR RENT

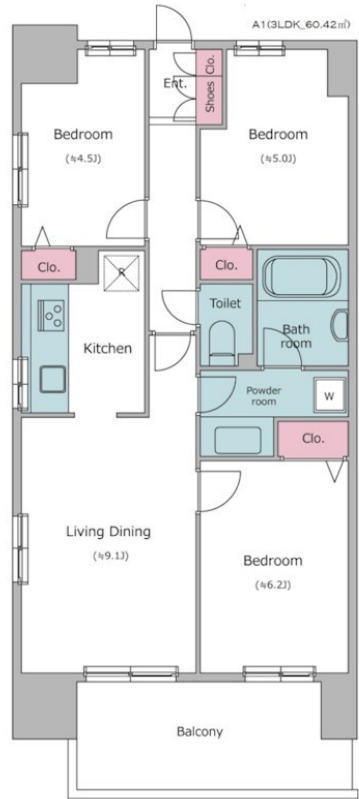
賃料	管理費等
171,000円	15,000円

2F以上,2面採光,オートロック,ダブルディンプルキー,ディンプルキー,モニタ付オートロック,角住戸,玄関ホール,振り分け,通風良好,南西角住戸,南面バルコニー,南面リビング,駅まで平坦,外壁タイル張

【外観】



【間取り図】



図面と現況が異なる場合は現況が優先となります。

間取りの「S」はサービスルーム(納戸)です。

間取り	3LDK		
敷金	1ヶ月	礼金	無
敷引/償却金	-	保証金	無
物件種別	マンション		
建物名・部屋番号	レジディア南千住		
物件所在地	東京都荒川区南千住3丁目41-6		
交通	東京メトロ日比谷線 南千住駅 徒歩9分 つくばエクスプレス 南千住駅 徒歩9分		
間取詳細			
構造・規模	鉄筋コンクリート 11階建 3階		
専有面積	60.42㎡	向き	南
築年月	2007年3月3日	契約期間	定期借家契約 3年
損害保険	有	入居時期	即時
駐車場	要問い合わせ 駐輪場 バイク置き場		
設備	3口以上コンロ,3点給湯,CATV,TVインターホン,インターホン,エアコン,オートバス,ガスキッチン		
その他費用	[一時金] 鍵交換費用:19,800円 [月次費用] インターネット使用料:1,650円		
入居諸条件	ペット不可 事務所不可 楽器等の使用不可 二人可		
保証会社	必須 初回総賃料の50%、1年ごと更新10000円がかかります。		
備考			

情報更新日2024年10月12日

No.np0000107468



東京都知事(5)第83270号
(公社)全日本不動産協会会員,(公社)首都圏不動産公正取引協議会加盟
株式会社CLCコーポレーション 日暮里店
東京都荒川区東日暮里6丁目60-6 アビス日暮里1F
TEL:03-3801-3526 FAX:03-3801-3527
E-mail:nippori@clcnet.jp
URL:https://clcnetwork.co.jp/shop_nippori.html



携帯サイトから物件詳細を閲覧できます!

取引態様	手数料負担の割合	貸主	借主
	手数料配分の割合	元付	客付
仲介			