

FOR RENT

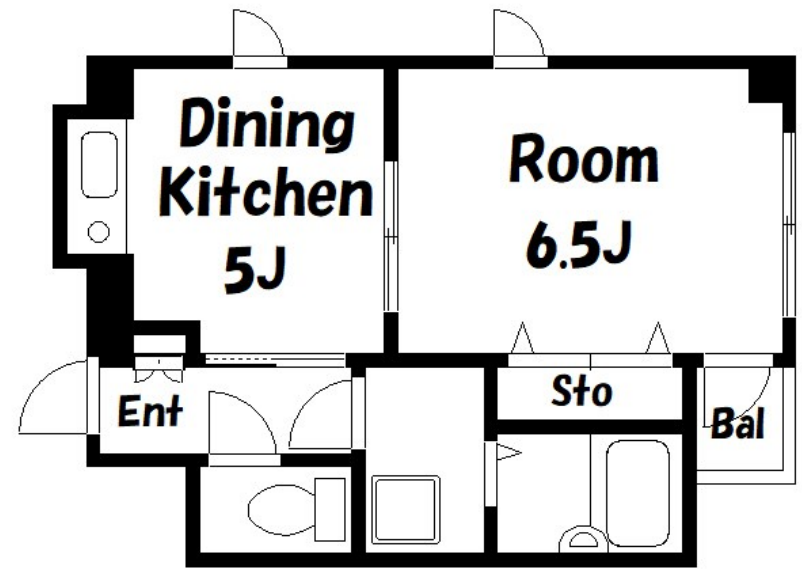
賃料	管理費等
103,000円	8,000円

2 F 以上, 3 面採光, モニタ付オートロック, 角住戸, 東南角住戸, 南面バルコニー

【外観】



【間取り図】



間取り	1DK		
敷金	1ヶ月	礼金	1ヶ月
敷引/償却金	-	保証金	-
物件種別	マンション		
建物名・部屋番号	竹山ビル参番館		
物件所在地	東京都荒川区東日暮里 4 丁目34-14		
交通	山手線 日暮里駅 徒歩12分 常磐線 三河島駅 徒歩10分		
間取詳細	洋室(6.5畳) DK(5畳)		
構造・規模	鉄筋コンクリート 6階建 3階		
専有面積	29.5㎡	向き	南東
築年月	1995年2月	契約期間	2年
損害保険	有	入居時期	即時
駐車場	駐輪場		
設備	2口コンロ, エアコン, クローゼット, システムキッチン, シャワー, トイレ有, ネット専用回線, バス・トイレ		
その他費用			
入居諸条件			
保証会社	必須 初回保証委託料として総賃料の50%~がかかります。更新料として1年毎に1万円がかかります。		
備考	お問合せはCLCコーポレーション日暮里支店へ! お家賃や初期費用の交渉、クレジットカード決済、周辺環境のご紹介も致します!		

図面と現況が異なる場合は現況が優先となります。

間取りの「S」はサービスルーム(納戸)です。

情報更新日2024年11月13日

No.np0000107871



東京都知事(5)第83270号
(公社)全日本不動産協会会員, (公社)首都圏不動産公正取引協議会加盟
株式会社CLCコーポレーション 日暮里店
東京都荒川区東日暮里 6 丁目 6 0 - 6 アビス日暮里 1 F
TEL:03-3801-3526 FAX:03-3801-3527
E-mail: nippori@clcnet.jp
URL: https://clcnetwork.co.jp/shop_nippori.html



携帯サイトから物件詳細を閲覧できます!

取引態様	手数料負担の割合	貸主	借主
仲介	手数料配分の割合	元付	客付