

FOR RENT

賃料	管理費等
67,000円	0円

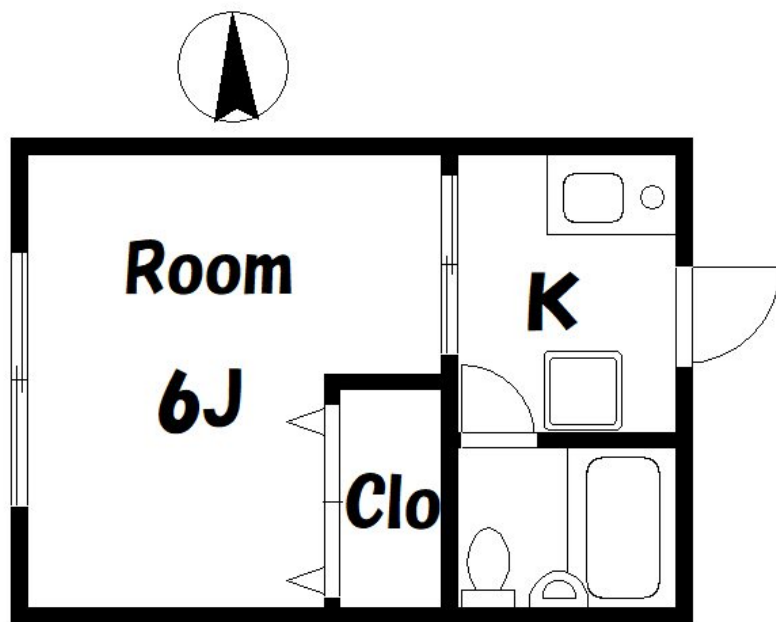
本物件についてのさらに詳しい情報や見学をご希

2F以上,2面採光,オートロック,セキュリティ有り,モニタ付オートロック,角住戸,最上階,上階無し,通風良好,駅まで平坦,メールボックス

【外観】



【間取り図】



間取り	1K		
敷金	1ヶ月	礼金	1ヶ月
敷引/償却金	-	保証金	-
物件種別	アパート		
建物名・部屋番号	M-537		
物件所在地	東京都荒川区西日暮里5丁目37-18		
交通	山手線 西日暮里駅 徒歩2分 山手線 日暮里駅 徒歩10分		
間取詳細	洋室(6畳) K(2畳)		
構造・規模	木造 2階建 2階		
専有面積	19㎡	向き	東
築年月	1973年1月	契約期間	2年
損害保険	有	入居時期	相談
駐車場			
設備	24時間換気システム, IHキッチンヒーター, TVインターホン, エアコン, ガスコンロ設置済, ガス給湯		
その他費用			
入居諸条件	ペット不可 事務所不可 楽器等の使用不可		
保証会社	必須 初回保証料: 総賃料の50% (更新: 1万円/年) 法人は応相談		
備考	本物件についてのさらに詳しい情報や見学をご希望の際は、03-3801-3526までお電話をいただくか、無料のお問い合わせフォームよりメールにて、CLCコーポレーション日暮里店までお気軽にご連絡ください。		

図面と現況が異なる場合は現況が優先となります。

間取りの「S」はサービスルーム(納戸)です。

情報更新日2024年10月16日

No.np0000107877

お問合せ先



東京都知事(5)第83270号

(公社)全日本不動産協会会員, (公社)首都圏不動産公正取引協議会加盟

株式会社CLCコーポレーション 日暮里店

東京都荒川区東日暮里6丁目60-6 アビス日暮里1F

TEL:03-3801-3526

FAX:03-3801-3527

E-mail: nippori@clcnet.jp

URL: https://clcnetwork.co.jp/shop_nippori.html



携帯サイトから物件詳細を閲覧できます!

取引態様	手数料負担の割合	貸主	0%	借主	100%
仲介	手数料配分の割合	元付	0%	客付	100%