

# FOR RENT

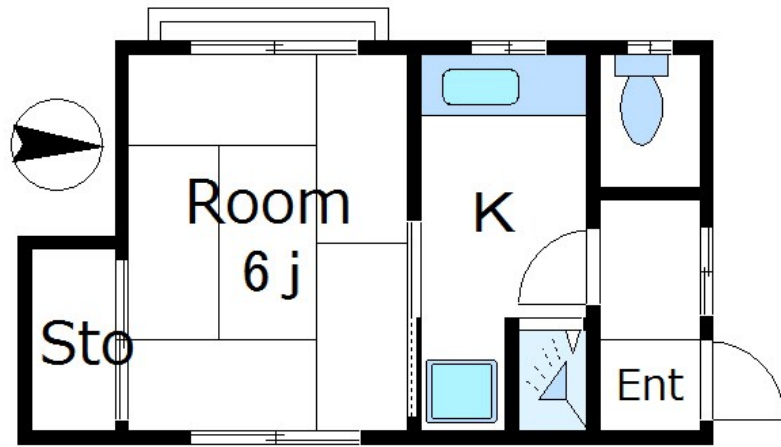
賃料	管理費等
70,000円	0円

1フロア1住戸, 2F以上, 2面採光, 3方角住戸, 角住戸, 最上階, 上階無し

【外観】



【間取り図】



間取り	1K		
敷金	1ヶ月	礼金	1ヶ月
敷引/償却金	-	保証金	-
物件種別	アパート		
建物名・部屋番号	日暮里建設業組合		
物件所在地	東京都荒川区西日暮里1丁目12-1		
交通	東京メトロ千代田線 町屋駅 徒歩9分 山手線 西日暮里駅 徒歩11分		
間取詳細			
構造・規模	木造 2階建 2階		
専有面積	20㎡	向き	西
築年月	1971年3月	契約期間	2年
損害保険	有	入居時期	相談
駐車場			
設備	TVインターホン, エアコン, ガスキッチン, ガスコンロ設置可, キッチンに窓, シャッター, シャワー, トイ		
その他費用			
入居諸条件	ペット不可 楽器等の使用不可 性別不問 二人不可		
保証会社	必須 初回保証委託費は総賃料の50%。更新料1万円/年。		
備考	契約時の初期費用がクレジットカードでお支払可能です このお部屋に関する詳細は【(株)CLCコーポレーション日暮里店】へ		

図面と現況が異なる場合は現況が優先となります。

間取りの「S」はサービスルーム(納戸)です。

情報更新日2024年11月13日

No.np0000107879



東京都知事(5)第83270号  
(公社)全日本不動産協会会員, (公社)首都圏不動産公正取引協議会加盟  
**株式会社CLCコーポレーション 日暮里店**  
東京都荒川区東日暮里6丁目60-6 アビス日暮里1F  
TEL:03-3801-3526 FAX:03-3801-3527  
E-mail: nippori@clcnet.jp  
URL: https://clcnetwork.co.jp/shop\_nippori.html



携帯サイトから物件詳細を閲覧できます!

取引態様	手数料負担の割合	貸主	借主
仲介	手数料配分の割合	元付	客付