

# FOR RENT

賃料	管理費等
65,000円	0円

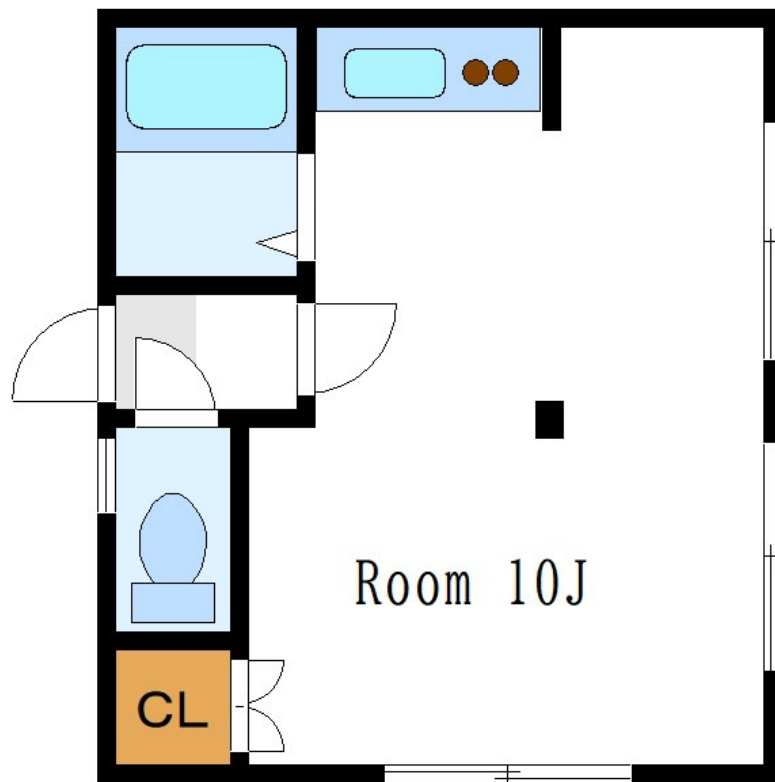
## 人気のリノベーション物件 おしゃれな室内

3面採光,角住戸,全室2面採光,通風良好,メールボックス

【外観】



【間取り図】



図面と現況が異なる場合は現況が優先となります。

間取りの「S」はサービスルーム(納戸)です。

間取り	1R		
敷金	無	礼金	無
敷引/償却金	-	保証金	-
物件種別	アパート		
建物名・部屋番号	杉山荘		
物件所在地	東京都荒川区東日暮里2丁目17-7		
交通	東京メトロ日比谷線 三ノ輪駅 徒歩7分 常磐線 三河島駅 徒歩11分		
間取詳細	洋室(10畳)		
構造・規模	木造2階建1階		
専有面積	22.75㎡	向き	
築年月	1971年12月	契約期間	2年
損害保険	有	入居時期	2024年11月下旬予定
駐車場			
設備	2口コンロ,エアコン,ガスキッチン,ガスコンロ設置済,キッチンに窓,グリル,クローゼット,シャワー,		
その他費用	[一時金] 退去負担金: 65,000円 [月次費用] 町会費: 200円		
入居諸条件	ペット不可 二人可 高齢者可 法人可 子供可		
保証会社	必須 初回保証料、総賃料50%(更新時1万円/毎年)		
備考			

情報更新日2024年11月15日

No.np0000107901

お問合せ先



東京都知事(5)第83270号

(公社)全日本不動産協会会員,(公社)首都圏不動産公正取引協議会加盟

### 株式会社CLCコーポレーション 日暮里店

東京都荒川区東日暮里6丁目60-6 アビス日暮里1F

TEL:03-3801-3526

FAX:03-3801-3527

E-mail: nippori@clcnet.jp

URL: https://clcnetwork.co.jp/shop\_nippori.html



携帯サイトから物件詳細を閲覧できます!

取引態様	手数料負担の割合	貸主	借主
仲介	手数料配分の割合	元付	客付