

FOR RENT

| | |
|---------|--------|
| 賃料 | 管理費等 |
| 55,000円 | 2,000円 |

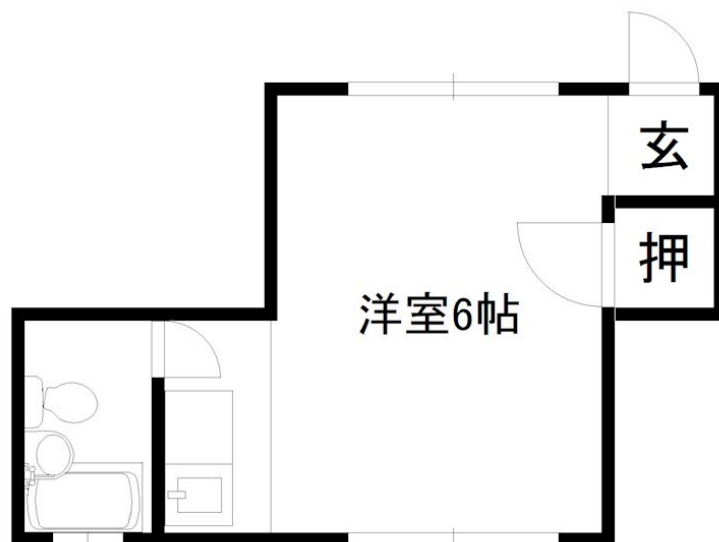
お手頃賃料の1ルーム

2F以上, 3面採光, 角住戸, 最上階, 上階無し, 陽当たり良好, 100円バス路線

【外観】



【間取り図】



図面と現況が異なる場合は現況が優先となります。

間取りの「S」はサービスルーム(納戸)です。

| | | | |
|----------|--|------|-----|
| 間取り | 1R | | |
| 敷金 | 1ヶ月 | 礼金 | 1ヶ月 |
| 敷引/償却金 | - | 保証金 | - |
| 物件種別 | マンション | | |
| 建物名・部屋番号 | 第一末廣ビル | | |
| 物件所在地 | 東京都文京区向丘2丁目15-18 | | |
| 交通 | 東京メトロ南北線 東大前駅 徒歩7分 東京メトロ千代田線 千駄木駅 徒歩12分 | | |
| 間取詳細 | | | |
| 構造・規模 | 鉄骨 4階建 4階 | | |
| 専有面積 | 14㎡ | 向き | 南 |
| 築年月 | 1977年12月1日 | 契約期間 | 2年 |
| 損害保険 | 有 | 入居時期 | 即時 |
| 駐車場 | | | |
| 設備 | エアコン, トイレ有, バス有, 天袋 | | |
| その他費用 | | | |
| 入居諸条件 | ペット不可 事務所相談 楽器等の使用不可 単身可 | | |
| 保証会社 | 必須 契約時: 月額総賃料の50% 更新時: 10,000円(1年毎) | | |
| 備考 | | | |

情報更新日2024年11月16日

No.np0000107937

お問合せ先



東京都知事(5)第83270号

(公社)全日本不動産協会会員, (公社)首都圏不動産公正取引協議会加盟

株式会社CLCコーポレーション 日暮里店

東京都荒川区東日暮里6丁目60-6 アビス日暮里1F

TEL:03-3801-3526

FAX:03-3801-3527

E-mail: nippori@clcnet.jp

URL: https://clcnetwork.co.jp/shop_nippori.html



携帯サイトから物件詳細を閲覧できます!

| | | | |
|------|----------|----|----|
| 取引態様 | 手数料負担の割合 | 貸主 | 借主 |
| 仲介 | 手数料配分の割合 | 元付 | 客付 |