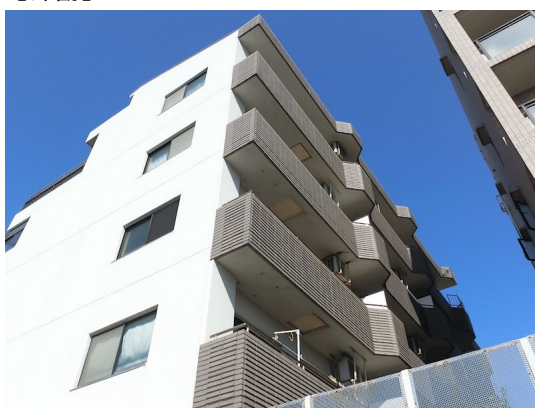


# FOR RENT

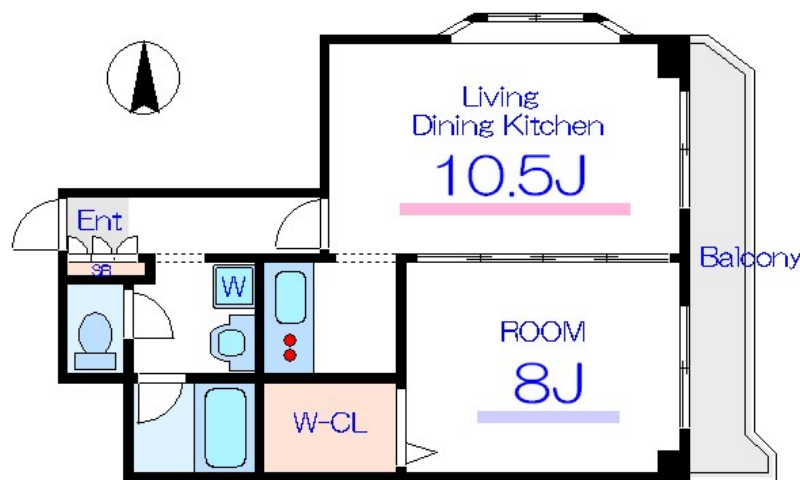
賃料	管理費等
110,000円	5,000円

2F以上,オートロック,角住戸,玄関ホール,眺望良好,通風良好,東南角住戸,陽当たり良好,駅まで平坦,閑静な住宅街

【外観】



【間取り図】



間取り	1LDK		
敷金	2ヶ月	礼金	1ヶ月
敷引/償却金	-	保証金	-
物件種別	マンション		
建物名・部屋番号	レルム城北		
物件所在地	東京都荒川区西尾久7丁目17-9		
交通	高崎線 尾久駅 徒歩5分 都電荒川線 荒川遊園地前駅 徒歩3分		
間取詳細	洋室(8畳) LDK(10.5畳)		
構造・規模	鉄筋コンクリート 6階建 6階		
専有面積	43.45㎡	向き	
築年月	1989年5月	契約期間	2年
損害保険	有	入居時期	2024年10月中旬予定
駐車場	有(敷地内) 25000円/月 ~ 駐輪場		
設備	2口コンロ, B S, C A T V, C S, インターホン, ウォークインクローゼット, エアコン, ガスキッチン, ク		
その他費用			
入居諸条件	性別不問 二人可 高齢者可 法人可		
保証会社	必須 初回保証料: 総賃料の50% (1年毎に1万円)		
備考	お問合せはCLCコーポレーション日暮里支店へどうぞ。お家賃や初期費用の交渉、その他ご相談はお気軽にお申し付け下さい。		

図面と現況が異なる場合は現況が優先となります。

間取りの「S」はサービスルーム(納戸)です。

情報更新日2024年10月9日

No.np0000107960

お問合せ先



東京都知事(5)第83270号

(公社)全日本不動産協会会員, (公社)首都圏不動産公正取引協議会加盟

株式会社CLCコーポレーション 日暮里店

東京都荒川区東日暮里6丁目60-6 アビス日暮里1F

TEL:03-3801-3526

FAX:03-3801-3527

E-mail: nippori@clcnet.jp

URL: https://clcnetwork.co.jp/shop\_nippori.html



携帯サイトから物件詳細を閲覧できます!

取引態様	手数料負担の割合	貸主	借主
仲介	手数料配分の割合	元付	客付