

# FOR RENT

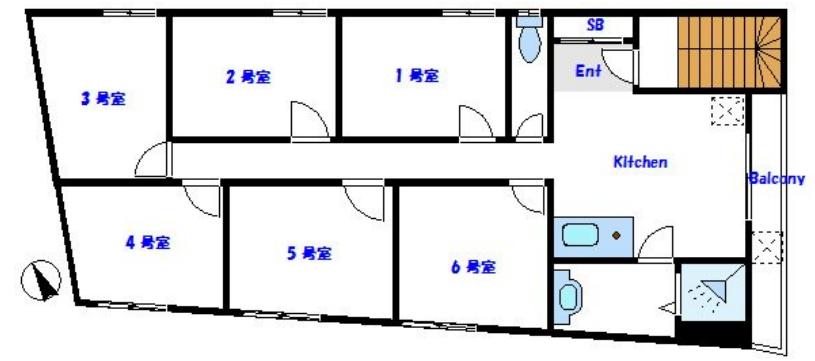
|         |      |
|---------|------|
| 賃料      | 管理費等 |
| 30,000円 | 0円   |

2F以上,メールボックス

【外観】



【間取り図】



|          |  |      |           |
|----------|--|------|-----------|
| 間取り      | 1R   |      |           |
| 敷金       | 無  | 礼金   | 無         |
| 敷引/償却金   | -  | 保証金  | -         |
| 物件種別     | マンション  |      |           |
| 建物名・部屋番号 | オアシス西日暮里【女性限定】   |      |           |
| 物件所在地    | 東京都荒川区西日暮里1丁目2-2   |      |           |
| 交通       | 山手線 西日暮里駅 徒歩11分<br>常磐線 三河島駅 徒歩4分   |      |           |
| 間取詳細     |  |      |           |
| 構造・規模    | 鉄筋コンクリート 4階建 2階  |      |           |
| 専有面積     | 8㎡   | 向き   |           |
| 築年月      | 2004年3月1日  | 契約期間 | 定期借家契約 1年 |
| 損害保険     | 有  | 入居時期 | 相談        |
| 駐車場      | 駐輪場  |      |           |
| 設備       | エアコン,トイレ共同,バス共同  |      |           |
| その他費用    | [月次費用] 光熱費:10,000円<br>[備考] 退去負担金は退去時に44,000円がかかります。契約開始から6カ月以内の解約は違約金として賃料の1.5か月分がかかります。 |      |           |
| 入居諸条件    | 性別男性限定   |      |           |
| 保証会社     | 必須 初回保証委託料、総賃料の50% 翌年より年間1万円   |      |           |
| 備考       |  |      |           |

図面と現況が異なる場合は現況が優先となります。

間取りの「S」はサービスルーム(納戸)です。

情報更新日2024年10月14日

No.np0000108044



東京都知事(5)第83270号  
(公社)全日本不動産協会会員,(公社)首都圏不動産公正取引協議会加盟  
**株式会社CLCコーポレーション 日暮里店**  
東京都荒川区東日暮里6丁目60-6 アビス日暮里1F  
TEL:03-3801-3526 FAX:03-3801-3527  
E-mail:nippori@clcnet.jp  
URL:https://clcnetwork.co.jp/shop\_nippori.html



携帯サイトから物件詳細を閲覧できます!

|      |          |    |    |
|------|----------|----|----|
| 取引態様 | 手数料負担の割合 | 貸主 | 借主 |
| 仲介   | 手数料配分の割合 | 元付 | 客付 |