

FOR RENT

賃料	管理費等
108,000円	8,000円

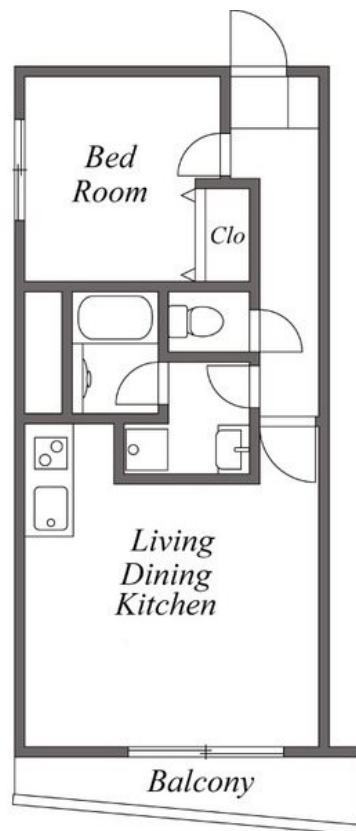
本物件についてのさらに詳しい情報や見学をご希

オートロック, 玄関ホール, 通風良好, 外壁タイル張り, 防犯カメラ, メールボックス

【外観】



【間取り図】



図面と現況が異なる場合は現況が優先となります。

間取りの「S」はサービスルーム(納戸)です。

間取り	1LDK		
敷金	1ヶ月	礼金	1ヶ月
敷引/償却金	-	保証金	-
物件種別	マンション		
建物名・部屋番号	エバーグリーン		
物件所在地	東京都荒川区荒川5丁目42-2		
交通	東京メトロ千代田線 町屋駅 徒歩4分 京成本線 新三河島駅 徒歩5分		
間取詳細	洋室(5畳) LDK(11畳)		
構造・規模	鉄筋コンクリート 3階建 1階		
専有面積	42.63㎡	向き	
築年月	2005年4月	契約期間	2年
損害保険	有	入居時期	2024年11月20日予定
駐車場	空無 駐輪場		
設備	2口コンロ, C A T V, インターホン, エアコン, ガスキッチン, ガスコンロ設置済, クローゼット, シャワー		
その他費用	[一時金] 鍵交換代: 19,800円 [備考] 1年以内解約時1か月分の違約金あり		
入居諸条件	ペット不可 事務所不可 楽器等の使用不可 二人可		
保証会社	必須 初回保証料: 総賃料の50%, 月額保証料: 総賃料の1.5%		
備考	お部屋探しはCLCコーポレーションへ! お電話、メールでのお問い合わせをお待ちしております!		

情報更新日2024年10月14日

No.np0000108067

お問合せ先



東京都知事(5)第83270号

(公社)全日本不動産協会会員, (公社)首都圏不動産公正取引協議会加盟

株式会社CLCコーポレーション 日暮里店

東京都荒川区東日暮里6丁目60-6 アビス日暮里1F

TEL:03-3801-3526

FAX:03-3801-3527

E-mail: nippori@clcnet.jp

URL: https://clcnetwork.co.jp/shop_nippori.html



携帯サイトから物件詳細を閲覧できます!

取引態様	手数料負担の割合	貸主	借主
仲介	手数料配分の割合	元付	客付