

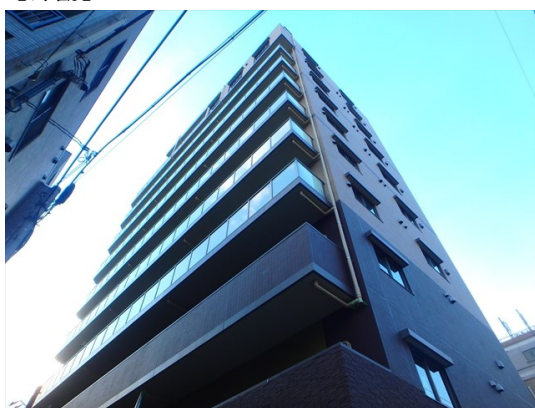
FOR RENT

賃料	管理費等
88,000円	5,000円

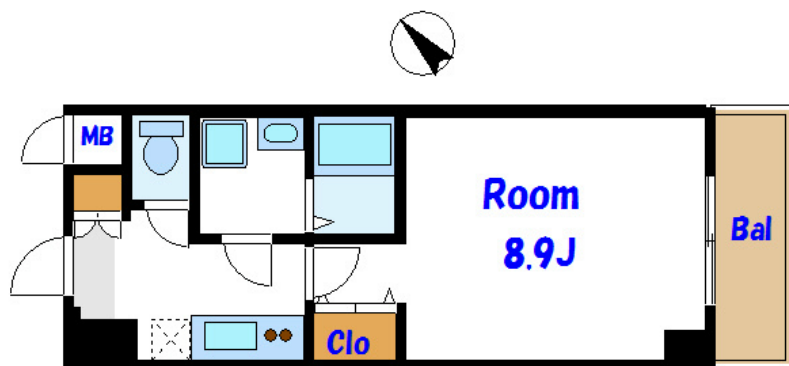
ご来店なしで、お問合せからご契約までを全てス

2F以上,オートロック,ディンプルキー,モニタ付オートロック,メールボックス

【外観】



【間取り図】



間取り	1K		
敷金	1ヶ月	礼金	1ヶ月
敷引/償却金	-	保証金	-
物件種別	マンション		
建物名・部屋番号	SYLVAN田端		
物件所在地	東京都北区田端新町3丁目7-9		
交通	山手線 田端(東京)駅 徒歩8分 山手線 西日暮里駅 徒歩15分		
間取詳細	K(2畳) 洋室(8.9畳)		
構造・規模	鉄筋コンクリート 10階建 9階		
専有面積	27.95㎡	向き	南東
築年月	2016年2月下旬	契約期間	2年
損害保険	有	入居時期	2024年12月中旬
駐車場	無 駐輪場 バイク置き場		
設備	2口コンロ,TVインターホン,エアコン,ガスキッチン,ガスコンロ設置済,クローゼット,シャワー,シャ		
その他費用			
入居諸条件	ペット不可 事務所不可 楽器等の使用不可		
保証会社	必須 月額総賃料の50パーセント、1年毎に10,000円がかかります。		
備考	ご来店なしで、お問合せからご契約までを全てスマホ・パソコン等で完結することも可能です。お部屋探しのお時間がなかなか取れない方や、遠方にお住まいの方、できれば対面を避けたい方などにオススメです。		

図面と現況が異なる場合は現況が優先となります。

間取りの「S」はサービスルーム(納戸)です。

情報更新日2024年10月16日

No.np0000108088

お問合せ先



東京都知事(5)第83270号

(公社)全日本不動産協会会員,(公社)首都圏不動産公正取引協議会加盟

株式会社CLCコーポレーション 日暮里店

東京都荒川区東日暮里6丁目60-6 アビス日暮里1F

TEL:03-3801-3526

FAX:03-3801-3527

E-mail:nippori@clcnet.jp

URL:https://clcnetwork.co.jp/shop_nippori.html



携帯サイトから物件詳細を閲覧できます!

取引態様	手数料負担の割合	貸主	借主
仲介	手数料配分の割合	元付	客付