

FOR RENT

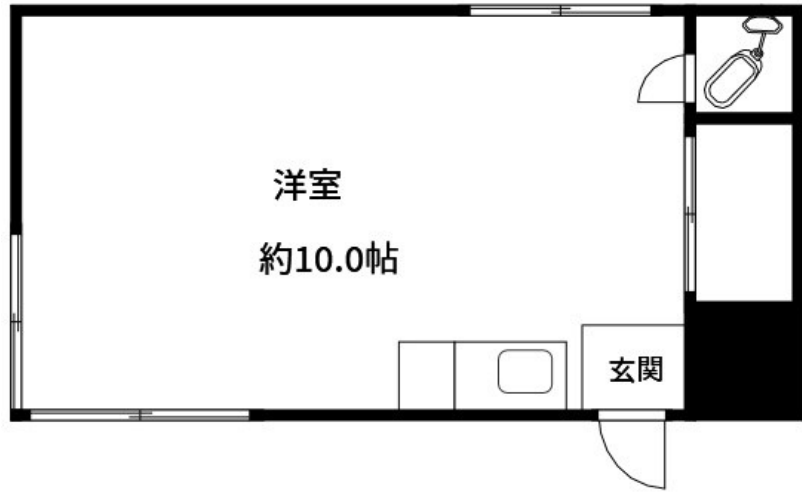
賃料	管理費等
45,000円	0円

2面採光,角住戸,通風良好,駅まで平坦,閑静な住宅街,メールボックス

【外観】



【間取り図】



間取り	1R		
敷金	1ヶ月	礼金	1ヶ月
敷引/償却金	-	保証金	-
物件種別	アパート		
建物名・部屋番号	又来荘		
物件所在地	東京都荒川区町屋6丁目4-11		
交通	東京メトロ千代田線 町屋駅 徒歩12分 都電荒川線 町屋駅前駅 徒歩12分		
間取詳細	洋室(10畳)		
構造・規模	木造 2階建 1階		
専有面積	16.2㎡	向き	
築年月	1971年5月1日	契約期間	2年
損害保険	有	入居時期	即時
駐車場			
設備	エアコン,ガスキッチン,ガスコンロ設置可,トイレ有,フローリング,押入,収納1間,収納有		
その他費用			
入居諸条件	ペット不可 楽器等の使用不可 性別不問		
保証会社	必須 初回保証料:総賃料の50%(更新:1万円/年)		
備考	荒川区のお部屋探しはCLCコーポレーション日暮里店へどうぞ! 告知事項あり		

図面と現況が異なる場合は現況が優先となります。

間取りの「S」はサービスルーム(納戸)です。

情報更新日2024年11月10日

No.np0000108092



東京都知事(5)第83270号
(公社)全日本不動産協会会員,(公社)首都圏不動産公正取引協議会加盟
株式会社CLCコーポレーション 日暮里店
東京都荒川区東日暮里6丁目60-6 アビス日暮里1F
TEL:03-3801-3526 FAX:03-3801-3527
E-mail:nippori@clcnet.jp
URL:https://clcnetwork.co.jp/shop_nippori.html



携帯サイトから物件詳細を閲覧できます!

取引態様	手数料負担の割合	貸主	借主
仲介	手数料配分の割合	元付	客付