

# FOR RENT

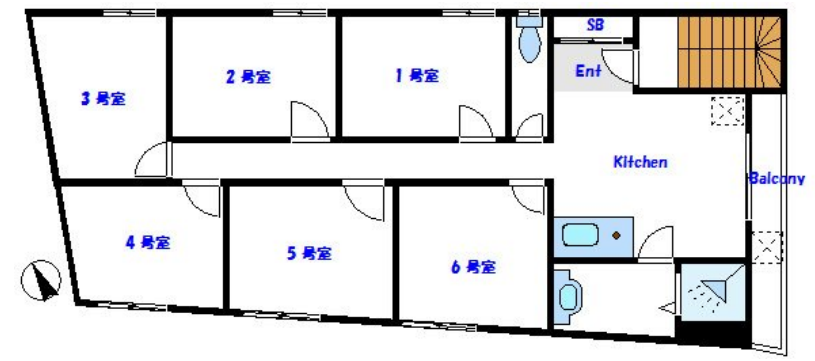
賃料	管理費等
34,000円	0円

2F以上,メールボックス

【外観】



【間取り図】



間取り	1R		
敷金	無	礼金	無
敷引/償却金	-	保証金	-
物件種別	マンション		
建物名・部屋番号	オアシス西日暮里【女性限定】		
物件所在地	東京都荒川区西日暮里1丁目2-2		
交通	山手線 西日暮里駅 徒歩11分 京成本線 日暮里駅 徒歩17分		
間取詳細			
構造・規模	鉄筋コンクリート 4階建 2階		
専有面積	8㎡	向き	
築年月	2004年3月1日	契約期間	2年
損害保険	有	入居時期	即時
駐車場			
設備	インターホン,エアコン,クローゼット,トイレ共同,トイレ有,バス共同,バス有,洗面所独立		
その他費用	[月次費用] 光熱費:10,000円		
入居諸条件			
保証会社	必須 貸主負担		
備考			

図面と現況が異なる場合は現況が優先となります。

間取りの「S」はサービスルーム(納戸)です。

情報更新日2024年10月17日

No.np0000108113



東京都知事(5)第83270号  
(公社)全日本不動産協会会員,(公社)首都圏不動産公正取引協議会加盟  
**株式会社CLCコーポレーション 日暮里店**  
東京都荒川区東日暮里6丁目60-6 アビス日暮里1F  
TEL:03-3801-3526 FAX:03-3801-3527  
E-mail:nippori@clcnet.jp  
URL:https://clcnetwork.co.jp/shop\_nippori.html



携帯サイトから物件詳細を閲覧できます!

取引態様	手数料負担の割合	貸主	借主
	手数料配分の割合	元付	客付
仲介			