

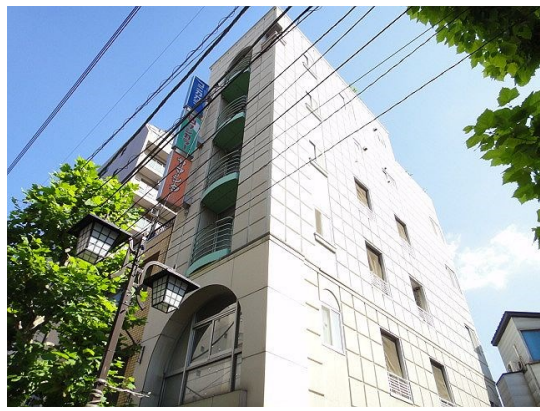
FOR RENT

賃料	管理費等
65,000円	0円

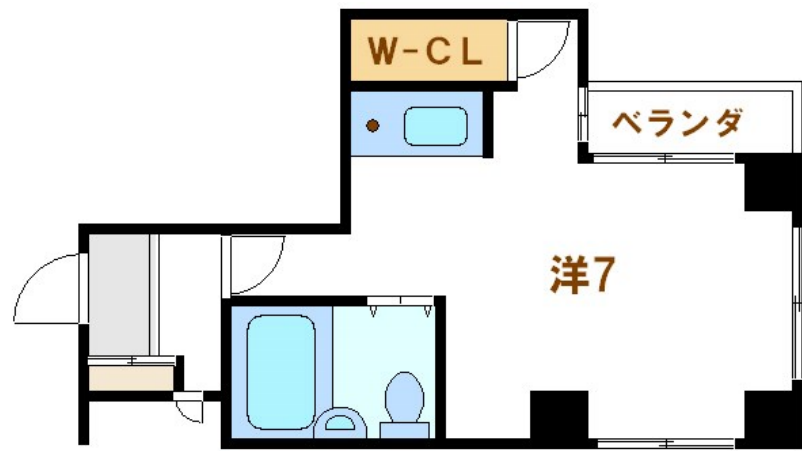
本物件についてのさらに詳しい情報や見学をご希

1フロア2住戸, 2F以上, 2面採光, セキュリティ有り, 角住戸, 前面棟無, 通風良好, 陽当たり良好, 駅まで平坦, 閑静な住宅街, メールボックス

【外観】



【間取り図】



間取り	1R		
敷金	1ヶ月	礼金	無
敷引/償却金	-	保証金	-
物件種別	マンション		
建物名・部屋番号	山下ビル		
物件所在地	東京都荒川区町屋8丁目4-7		
交通	東京メトロ千代田線 町屋駅 徒歩10分 日暮里・舎人ライナー 熊野前駅 徒歩19分		
間取詳細	洋室(7畳)		
構造・規模	鉄骨 6階建 2階		
専有面積	18㎡	向き	南
築年月	1988年6月1日	契約期間	2年
損害保険	有 24ヶ月	入居時期	即時
駐車場			
設備	インターホン, ウォークインクローゼット, エアコン, ガス給湯, じゅうたん張, 光ファイバー, 室内洗濯機置		
その他費用			
入居諸条件	ペット不可 楽器等の使用不可 性別不問 法人可		
保証会社	必須 初回保証料、総賃料50% (更新時1万円/毎年)		
備考	部屋探しならCLCコーポレーションへ フリーダイヤル・メールでお気軽にお問合わせください		

図面と現況が異なる場合は現況が優先となります。

間取りの「S」はサービスルーム(納戸)です。

情報更新日2024年11月13日

No.np0000108128



東京都知事(5)第83270号
(公社)全日本不動産協会会員, (公社)首都圏不動産公正取引協議会加盟
株式会社CLCコーポレーション 日暮里店
東京都荒川区東日暮里6丁目60-6 アビス日暮里1F
TEL:03-3801-3526 FAX:03-3801-3527
E-mail: nippori@clcnet.jp
URL: https://clcnetwork.co.jp/shop_nippori.html



携帯サイトから物件詳細を閲覧できます!

取引態様	手数料負担の割合	貸主	借主
	手数料配分の割合	元付	客付
仲介			