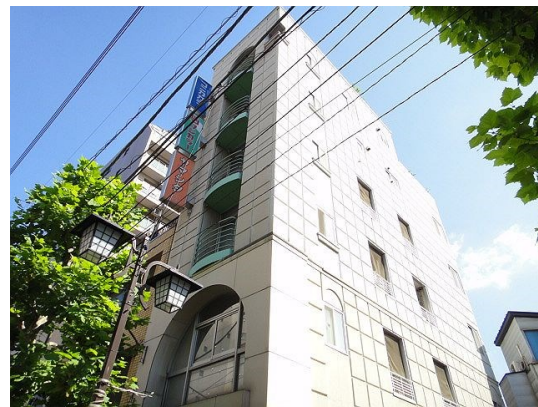


# FOR RENT

賃料	管理費等
63,000円	0円

1フロア2住戸, 2F以上, 2面採光, セキュリティ有り, 眺望良好, 通風良好, 陽当たり良好, 駅まで平坦, 閑静な住宅街, メールボックス

【外観】



【間取り図】



間取り	1R		
敷金	1ヶ月	礼金	1ヶ月
敷引/償却金	-	保証金	-
物件種別	マンション		
建物名・部屋番号	山下ビル		
物件所在地	東京都荒川区町屋8丁目4-7		
交通	東京メトロ千代田線 町屋駅 徒歩10分 日暮里・舎人ライナー 熊野前駅 徒歩19分		
間取詳細			
構造・規模	鉄骨 6階建 2階		
専有面積	21㎡	向き	南
築年月	1988年6月1日	契約期間	2年
損害保険	有	入居時期	即時
駐車場	駐輪場		
設備	インターホン, エアコン, ガスコンロ設置済, ガス給湯, シャワー, トイレ有, パス有, 火災報知機, 給湯, 洗		
その他費用			
入居諸条件	ペット不可 楽器等の使用不可 性別不問 二人不可		
保証会社	必須 初回保証料、総賃料50% (更新時1万円/毎年)		
備考	東京下町エリアのお部屋探しなら(株)CLCコーポレーション日暮里店へ! 地元密着で大家さん直接取引が9割以上! 弊社オリジナル物件も多数ございます。お客様が住みたくなるようなお部屋探し全力サポート致します		

図面と現況が異なる場合は現況が優先となります。

間取りの「S」はサービスルーム(納戸)です。

情報更新日2024年11月13日

No.np0000108129



東京都知事(5)第83270号  
(公社)全日本不動産協会会員, (公社)首都圏不動産公正取引協議会加盟  
**株式会社CLCコーポレーション 日暮里店**  
東京都荒川区東日暮里6丁目60-6 アビス日暮里1F  
TEL:03-3801-3526 FAX:03-3801-3527  
E-mail: nippori@clcnet.jp  
URL: https://clcnetwork.co.jp/shop\_nippori.html



携帯サイトから物件詳細を閲覧できます!

取引態様	手数料負担の割合	貸主	借主
仲介	手数料配分の割合	元付	客付