

FOR RENT

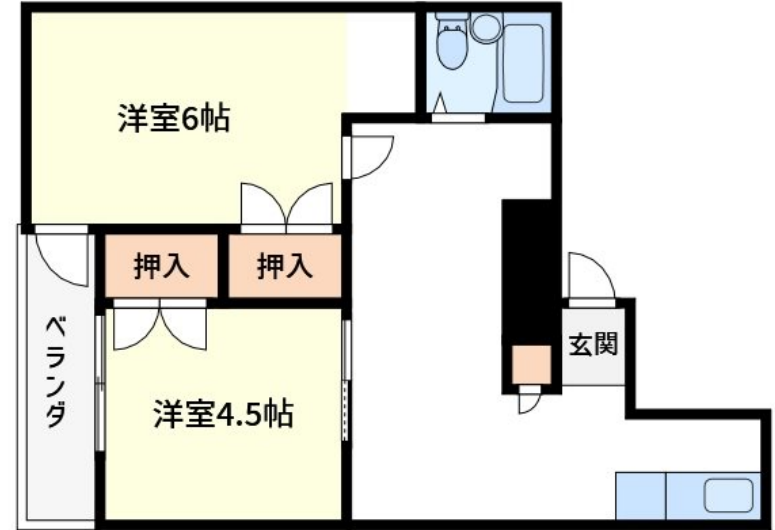
賃料	管理費等
130,000円	0円

2 F以上,メールボックス

【外観】



【間取り図】



間取り	2DK		
敷金	1ヶ月	礼金	1ヶ月
敷引/償却金	-	保証金	-
物件種別	マンション		
建物名・部屋番号	ニューアート本郷		
物件所在地	東京都文京区本郷 1丁目33-21		
交通	都営三田線 水道橋駅 徒歩3分 東京メトロ丸ノ内線 本郷三丁目駅 徒歩8分		
間取詳細			
構造・規模	鉄筋コンクリート 5階建 4階		
専有面積	36.52㎡	向き	
築年月	1981年9月1日	契約期間	2年
損害保険	有	入居時期	即時
駐車場			
設備	2口コンロ,エアコン,ガスキッチン,ガスコンロ設置可,シャワー,トイレ有,バス有,押入,給湯,収納有		
その他費用			
入居諸条件			
保証会社	必須 初回保証料50% 年間保証料1万		
備考			

図面と現況が異なる場合は現況が優先となります。

間取りの「S」はサービスルーム(納戸)です。

情報更新日2024年11月11日

No.np0000108167



東京都知事(5)第83270号
(公社)全日本不動産協会会員,(公社)首都圏不動産公正取引協議会加盟
株式会社CLCコーポレーション 日暮里店
東京都荒川区東日暮里6丁目60-6 アビス日暮里1F
TEL:03-3801-3526 FAX:03-3801-3527
E-mail:nippori@clcnet.jp
URL:https://clcnetwork.co.jp/shop_nippori.html



携帯サイトから物件詳細を閲覧できます!

取引態様	手数料負担の割合	貸主	借主
仲介	手数料配分の割合	元付	客付