

FOR RENT

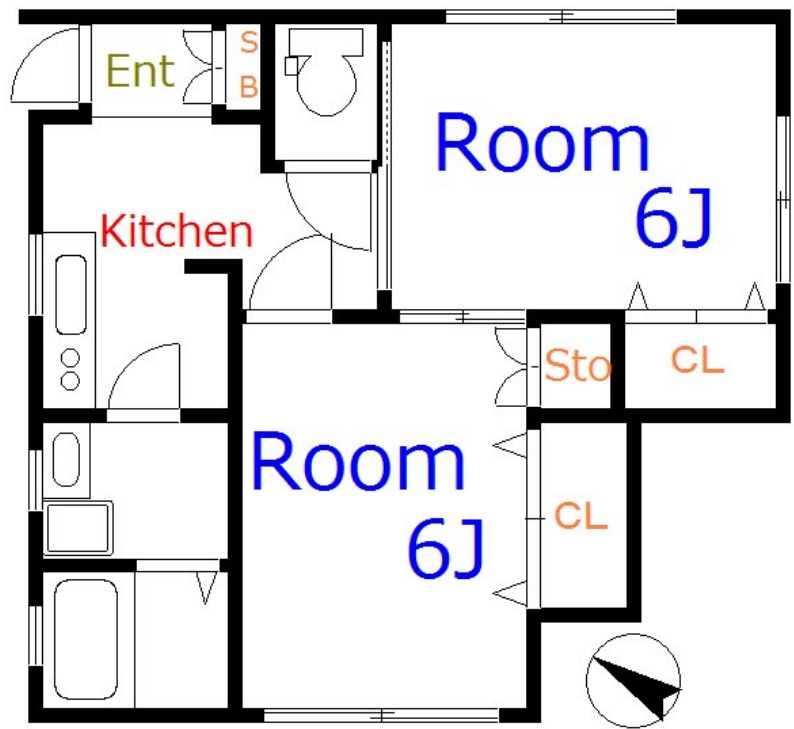
賃料	管理費等
105,000円	0円

1フロア1住戸,2面採光,3方角住戸,3面採光,セキュリティ有り,ディンプルキー,モニタ付オートロック,角住戸,四方角部屋,通風良好,天窓,東南角住戸,南西角住戸,陽当たり良好,バス2路線,駅まで平坦

【外観】



【間取り図】



間取り	2K		
敷金	1ヶ月	礼金	1ヶ月
敷引/償却金	-	保証金	-
物件種別	アパート		
建物名・部屋番号	レジデンスミタ		
物件所在地	東京都荒川区町屋4丁目15-12		
交通	東京メトロ千代田線 町屋駅 徒歩7分 日暮里・舎人ライナー 熊野前駅 徒歩11分		
間取詳細			
構造・規模	木造3階建1階		
専有面積	36㎡	向き	
築年月	2017年12月1日	契約期間	2年
損害保険	有	入居時期	2024年12月下旬予定
駐車場			
設備	2口コンロ,3点給湯,TVインターホン,インターネット専用線配線済み,インターホン,エアコン,エアコ		
その他費用			
入居諸条件	ペット不可		
保証会社	必須 初回保証料、総賃料の50%・年間保証料1万円		
備考	契約時の初期費用がクレジットカードでお支払可能です このお部屋に関する詳細は【(株)CLCコーポレーション日暮里店】へ		

図面と現況が異なる場合は現況が優先となります。

間取りの「S」はサービスルーム(納戸)です。

情報更新日2024年11月20日

No.np0000108208



東京都知事(5)第83270号
(公社)全日本不動産協会会員,(公社)首都圏不動産公正取引協議会加盟
株式会社CLCコーポレーション 日暮里店
東京都荒川区東日暮里6丁目60-6 アビス日暮里1F
TEL:03-3801-3526 FAX:03-3801-3527
E-mail:nippori@clcnet.jp
URL:https://clcnetwork.co.jp/shop_nippori.html



携帯サイトから物件詳細を閲覧できます!

取引態様	手数料負担の割合	貸主	借主
仲介	手数料配分の割合	元付	客付