

FOR RENT

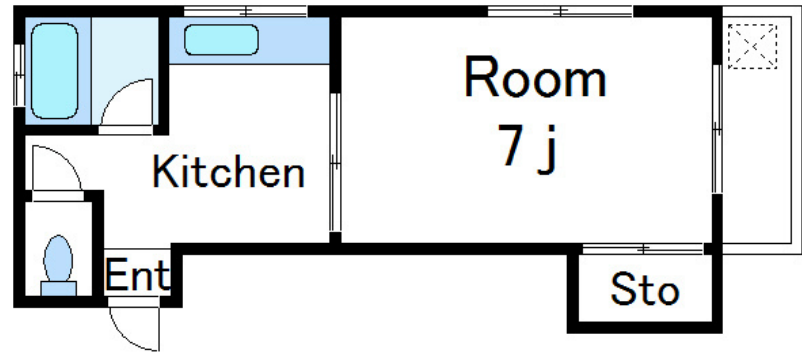
賃料	管理費等
59,000円	3,000円

2 F 以上, 2 面採光, 角住戸, 最上階, 上階無し, 東南角住戸, 南面バルコニー

【外観】



【間取り図】



間取り	1K		
敷金	1ヶ月	礼金	1ヶ月
敷引/償却金	-	保証金	-
物件種別	アパート		
建物名・部屋番号	アスカエステイツ		
物件所在地	東京都北区上中里 1 丁目40-12		
交通	京浜東北線 上中里駅 徒歩4分 東京メトロ南北線 西ヶ原駅 徒歩8分		
間取詳細	洋室(7畳) K(3畳)		
構造・規模	木造 2階建 2階		
専有面積	23.19㎡	向き	南
築年月	1986年1月	契約期間	2年
損害保険	有	入居時期	2024年11月下旬
駐車場			
設備	2口コンロ, エアコン, ガスキッチン, ガスコンロ設置可, キッチンに窓, シャワー, トイレ有, バス・トイレ		
その他費用			
入居諸条件	ペット不可 事務所不可 楽器等の使用不可 単身可		
保証会社	必須 初回保証料: 総賃料の50%、年間保証料: 10,000円		
備考	お部屋探しはCLCコーポレーションまで!		

図面と現況が異なる場合は現況が優先となります。

間取りの「S」はサービスルーム(納戸)です。

情報更新日2024年11月14日

No.np0000108272



東京都知事(5)第83270号
(公社)全日本不動産協会会員, (公社)首都圏不動産公正取引協議会加盟
株式会社CLCコーポレーション 日暮里店
東京都荒川区東日暮里 6 丁目 6 0 - 6 アビス日暮里 1 F
TEL:03-3801-3526 FAX:03-3801-3527
E-mail: nippori@clcnet.jp
URL: https://clcnetwork.co.jp/shop_nippori.html



携帯サイトから物件詳細を閲覧できます!

取引態様	手数料負担の割合	貸主	借主
仲介	手数料配分の割合	元付	客付