

FOR RENT

賃料	管理費等
45,000円	0円

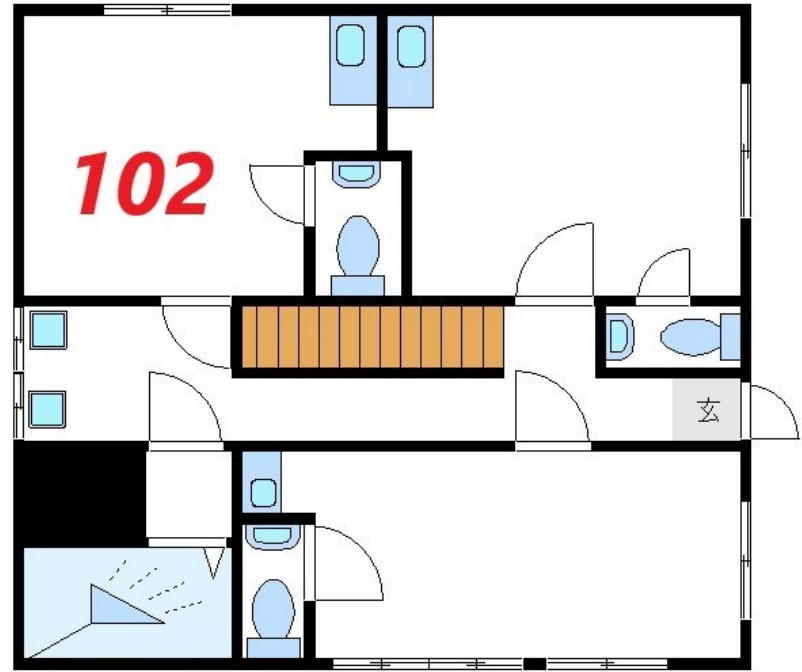
お部屋探しは、物件豊富なCLCコーポレーション

角住戸,メールボックス

【外観】



【間取り図】



間取り	1R		
敷金	1ヶ月	礼金	-
敷引/償却金	-	保証金	-
物件種別	マンション		
建物名・部屋番号	パラゼット三河島		
物件所在地	東京都荒川区荒川3丁目34-2		
交通	東京メトロ千代田線 町屋駅 徒歩13分 京成本線 新三河島駅 徒歩11分		
間取詳細	洋室(6畳)		
構造・規模	鉄骨 2階建 1階		
専有面積	12㎡	向き	
築年月	1968年1月	契約期間	定期借家契約 1年
損害保険	有	入居時期	即時
駐車場			
設備	IHクッキングヒーター,インターホン,エアコン,システムキッチン,シャワー,トイレ有,給湯,シャワー		
その他費用	[一時金] 退去時清掃費用:30,000円 [月次費用] 光熱費:10,000円 [備考] 1年未満の解約は違約金として賃料1ヶ月分の違約金がかかります。		
入居諸条件	事務所可 二人可		
保証会社	必須 初回保証料、総賃料の50%・年間保証料1万円		
備考	お部屋探しは、物件豊富なCLCコーポレーション日暮里店へぜひお越し下さいませ！一緒に楽しくお部屋を探しましょう！（^-^）お気軽にご連絡下さい！		

図面と現況が異なる場合は現況が優先となります。

間取りの「S」はサービスルーム(納戸)です。

情報更新日2024年11月11日

No.np0000108289



東京都知事(5)第83270号
(公社)全日本不動産協会会員,(公社)首都圏不動産公正取引協議会加盟
株式会社CLCコーポレーション 日暮里店
東京都荒川区東日暮里6丁目60-6 アビス日暮里1F
TEL:03-3801-3526 FAX:03-3801-3527
E-mail:nippori@clcnet.jp
URL:https://clcnetwork.co.jp/shop_nippori.html



携帯サイトから物件詳細を閲覧できます！

取引態様	手数料負担の割合	貸主	0%	借主	100%
仲介	手数料配分の割合	元付	0%	客付	100%