

FOR RENT

| | |
|---------|------|
| 賃料 | 管理費等 |
| 45,000円 | 0円 |

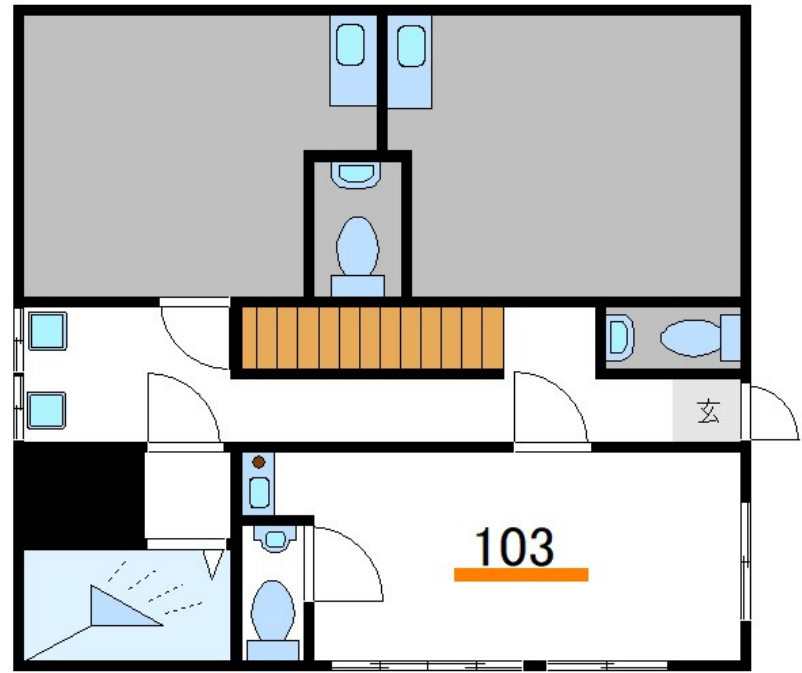
お部屋探しは、物件豊富なCLCコーポレーション

角住戸,メールボックス,シェアハウス

【外観】



【間取り図】



| | | | |
|----------|---------------------------------------------------------------------------------------|------|-----------|
| 間取り | 1R | | |
| 敷金 | 1ヶ月 | 礼金 | - |
| 敷引/償却金 | - | 保証金 | - |
| 物件種別 | マンション | | |
| 建物名・部屋番号 | パラゼット三河島 | | |
| 物件所在地 | 東京都荒川区荒川3丁目34-2 | | |
| 交通 | 東京メトロ千代田線 町屋駅 徒歩13分 京成本線 新三河島駅 徒歩11分 | | |
| 間取詳細 | 洋室(6畳) | | |
| 構造・規模 | 鉄骨 2階建 1階 | | |
| 専有面積 | 12㎡ | 向き | |
| 築年月 | 1968年1月 | 契約期間 | 定期借家契約 1年 |
| 損害保険 | 有 | 入居時期 | 即時 |
| 駐車場 | | | |
| 設備 | IHクッキングヒーター,インターホン,エアコン,システムキッチン,シャワー,トイレ有,給湯,シャワー | | |
| その他費用 | [一時金] 退去時清掃費用: 30,000円 [月次費用] 光熱費: 10,000円 [備考] 1年未満の解約は違約金として賃料1ヶ月分の違約金がかかります。 | | |
| 入居諸条件 | 事務所可 二人可 | | |
| 保証会社 | 必須 初回保証料、総賃料の50%・年間保証料1万円 | | |
| 備考 | お部屋探しは、物件豊富なCLCコーポレーション日暮里店へぜひお越し下さいませ！一緒に楽しくお部屋を探しましょう！（^-^）お気軽にご連絡下さい！ | | |

図面と現況が異なる場合は現況が優先となります。

間取りの「S」はサービスルーム(納戸)です。

情報更新日2024年11月11日

No.np0000108290



東京都知事(5)第83270号
(公社)全日本不動産協会会員,(公社)首都圏不動産公正取引協議会加盟
株式会社CLCコーポレーション 日暮里店
東京都荒川区東日暮里6丁目60-6 アビス日暮里1F
TEL:03-3801-3526 FAX:03-3801-3527
E-mail: nippori@clcnet.jp
URL: https://clcnetwork.co.jp/shop_nippori.html



携帯サイトから物件詳細を閲覧できます！

| | | | | | |
|------|----------|----|----|----|------|
| 取引態様 | 手数料負担の割合 | 貸主 | 0% | 借主 | 100% |
| 仲介 | 手数料配分の割合 | 元付 | 0% | 客付 | 100% |