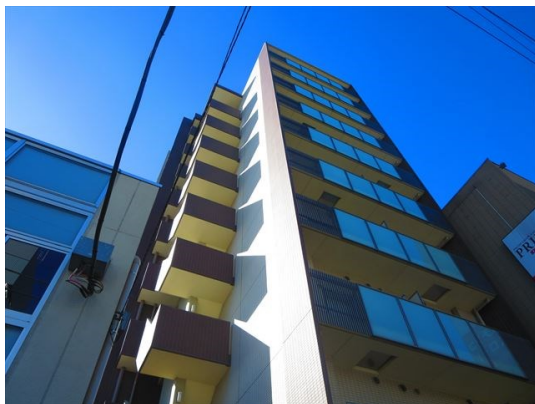


# FOR RENT

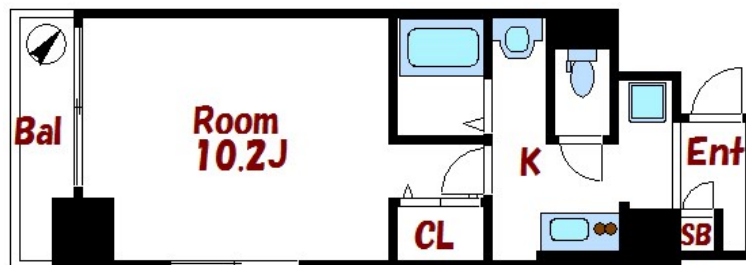
賃料	管理費等
99,000円	10,000円

2F以上, 2面採光, オートロック, モニタ付オートロック, 角住戸, 駅まで平坦, 駅前, 外壁タイル張り

【外観】



【間取り図】



間取り	1K		
敷金	無	礼金	1ヶ月
敷引/償却金	-	保証金	-
物件種別	マンション		
建物名・部屋番号	ラ・コンテッサ		
物件所在地	東京都北区昭和町2丁目1-29		
交通	高崎線 尾久駅 徒歩1分 都電荒川線 荒川遊園地前駅 徒歩8分		
間取詳細	K(2畳) 洋室(8.8畳)		
構造・規模	鉄筋コンクリート 10階建 5階		
専有面積	32.28㎡	向き	北東
築年月	2010年2月	契約期間	2年
損害保険	有 24,000円 24ヶ月	入居時期	相談
駐車場	駐輪場		
設備	3口以上コンロ, TVインターホン, エアコン, ガスキッチン, ガスコンロ設置済, クローゼット, シャワー,		
その他費用	[一時金] 鍵交換費用: 27,500円 室内除菌消臭費: 11,000円		
入居諸条件			
保証会社	必須 初回保証料: 総賃料の30%・翌年毎10,000円・口座振替手数料220円		
備考	新生活にオススメのお部屋です! まずはお気軽にメール・お電話でお問合わせください! 心よりご来店お待ちしております		

図面と現況が異なる場合は現況が優先となります。

間取りの「S」はサービスルーム(納戸)です。

情報更新日2024年11月16日

No.np0000108347

お問合せ先



東京都知事(5)第83270号

(公社)全日本不動産協会会員, (公社)首都圏不動産公正取引協議会加盟

**株式会社CLCコーポレーション 日暮里店**

東京都荒川区東日暮里6丁目60-6 アビス日暮里1F

TEL:03-3801-3526

FAX:03-3801-3527

E-mail: nippori@clcnet.jp

URL: https://clcnetwork.co.jp/shop\_nippori.html



携帯サイトから物件詳細を閲覧できます!

取引態様	手数料負担の割合	貸主	借主
仲介	手数料配分の割合	元付	客付