

FOR RENT

賃料	管理費等
75,000円	5,500円

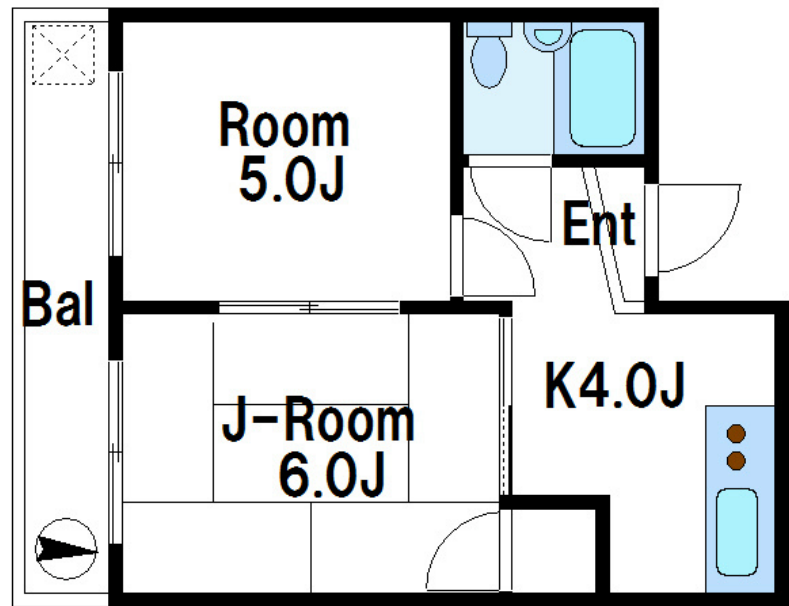
お部屋探しはCLCコーポレーションへ！一緒に

2F以上,オートロック,振り分け,南面バルコニー,陽当たり良好,駅まで平坦,メールボックス

【外観】



【間取り図】



間取り	2K		
敷金	1ヶ月	礼金	1ヶ月
敷引/償却金	-	保証金	無
物件種別	マンション		
建物名・部屋番号	コラゾンK・S		
物件所在地	東京都北区田端3丁目5-1		
交通	山手線 駒込駅 徒歩8分 都営三田線 千石駅 徒歩15分		
間取詳細	和室(6畳) 洋室(5畳) K(4畳)		
構造・規模	鉄骨 3階建 2階		
専有面積	35㎡	向き	南
築年月	1992年3月	契約期間	2年
損害保険	有	入居時期	相談
駐車場	無 駐輪場		
設備	インターホン,エアコン,ガスキッチン,ガスコンロ設置可,ガス給湯,クローゼット,シャワー,トイレ有,		
その他費用			
入居諸条件	ペット相談 事務所不可 楽器等の使用不可 二人可		
保証会社	必須 初回保証料50% 年間保証料1万		
備考	お部屋探しはCLCコーポレーションへ！一緒にステキなお部屋、みつめましょう！お電話・メールお待ちしております！		

図面と現況が異なる場合は現況が優先となります。

間取りの「S」はサービスルーム(納戸)です。

情報更新日2024年11月18日

No.np0000108357



東京都知事(5)第83270号
(公社)全日本不動産協会会員,(公社)首都圏不動産公正取引協議会加盟
株式会社CLCコーポレーション 日暮里店
東京都荒川区東日暮里6丁目60-6 アビス日暮里1F
TEL:03-3801-3526 FAX:03-3801-3527
E-mail:nippori@clcnet.jp
URL:https://clcnetwork.co.jp/shop_nippori.html



携帯サイトから物件詳細を閲覧できます！

取引態様	手数料負担の割合	貸主	借主
仲介	手数料配分の割合	元付	客付