

FOR RENT

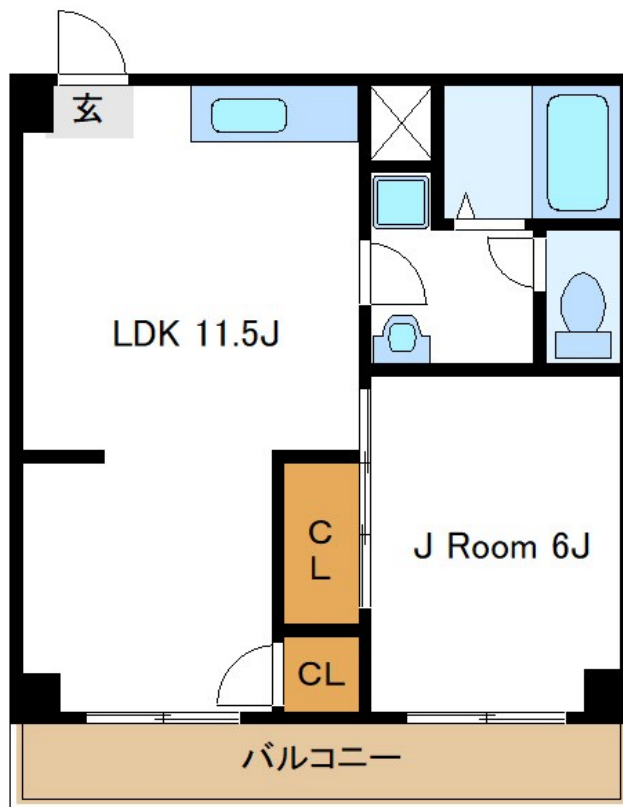
| | |
|---------|------|
| 賃料 | 管理費等 |
| 95,000円 | 0円 |

2F以上,ワイドバルコニー,外壁タイル張り,メールボックス

【外観】



【間取り図】



図面と現況が異なる場合は現況が優先となります。

間取りの「S」はサービスルーム(納戸)です。

| | | | |
|----------|----------------------------------------------------|------|-----|
| 間取り | 1LDK | | |
| 敷金 | 1ヶ月 | 礼金 | 1ヶ月 |
| 敷引/償却金 | - | 保証金 | - |
| 物件種別 | マンション | | |
| 建物名・部屋番号 | ガーデンハイツ小木曾 | | |
| 物件所在地 | 東京都荒川区荒川 1丁目43-2 | | |
| 交通 | 東京メトロ日比谷線 三ノ輪駅 徒歩8分 常磐線 三河島駅 徒歩10分 | | |
| 間取詳細 | 和室(6畳) LDK(11.5畳) | | |
| 構造・規模 | 鉄筋コンクリート 6階建 4階 | | |
| 専有面積 | 38㎡ | 向き | |
| 築年月 | 1979年8月 | 契約期間 | 2年 |
| 損害保険 | 有 | 入居時期 | 即時 |
| 駐車場 | 駐輪場 | | |
| 設備 | インターホン,エアコン,ガスキッチン,ガスコンロ設置可,クローゼット,クローゼット2ヶ所,シャワー, | | |
| その他費用 | | | |
| 入居諸条件 | ペット相談 事務所不可 楽器等の使用不可 | | |
| 保証会社 | 必須 初回保証料:月額総賃料50% 年間10000円 | | |
| 備考 | お部屋探しはCLCコーポレーション日暮里店へ!お電話、メールでのお問い合わせをお待ちしております! | | |

情報更新日2024年11月13日

No.np0000108366

お問合せ先



東京都知事(5)第83270号

(公社)全日本不動産協会会員,(公社)首都圏不動産公正取引協議会加盟

株式会社CLCコーポレーション 日暮里店

東京都荒川区東日暮里6丁目60-6 アビス日暮里1F

TEL:03-3801-3526

FAX:03-3801-3527

E-mail: nippori@clcnet.jp

URL: https://clcnetwork.co.jp/shop_nippori.html



携帯サイトから物件詳細を閲覧できます!

| | | | |
|------|----------|----|----|
| 取引態様 | 手数料負担の割合 | 貸主 | 借主 |
| 仲介 | 手数料配分の割合 | 元付 | 客付 |