

FOR RENT

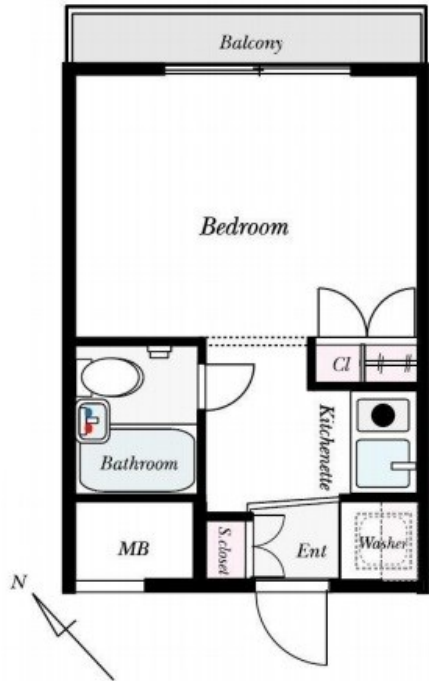
賃料	管理費等
59,000円	3,000円

2F以上,オートロック,セキュリティ有り,ディンプルキー,駅まで平坦,駅前,メールボックス

【外観】



【間取り図】



図面と現況が異なる場合は現況が優先となります。

間取りの「S」はサービスルーム(納戸)です。

間取り	1R		
敷金	無	礼金	無
敷引/償却金	- 無	保証金	無
物件種別	マンション		
建物名・部屋番号	アーデル町屋		
物件所在地	東京都荒川区町屋1丁目17-16		
交通	東京メトロ千代田線 町屋駅 徒歩3分 都電荒川線 町屋駅前駅 徒歩3分		
間取詳細	洋室(6畳)		
構造・規模	鉄筋コンクリート 4階建 2階		
専有面積	16.33㎡	向き	南東
築年月	1989年11月	契約期間	2年
損害保険	有	入居時期	2024年12月下旬予定
駐車場	駐輪場		
設備	B S, I Hキッチンヒーター, インターホン, エアコン, ガス給湯, クローゼット, シャワー, シューズボツ		
その他費用	[一時金] クリーニング代: 45,000円		
入居諸条件	ペット不可 楽器等の使用不可 性別不問 法人可		
保証会社	必須 初回保証料は総賃料の50%かかります(年間委託料 1万円)		
備考	こちらの物件のメリット・デメリット、お客様ご自身でお気づきになりにくい点等、お電話にて詳しくご説明いたします!		

情報更新日2024年11月22日

No.np0000108383



東京都知事(5)第83270号
(公社)全日本不動産協会会員, (公社)首都圏不動産公正取引協議会加盟
株式会社CLCコーポレーション 日暮里店
東京都荒川区東日暮里6丁目60-6 アビス日暮里1F
TEL:03-3801-3526 FAX:03-3801-3527
E-mail: nippori@clcnet.jp
URL: https://clcnetwork.co.jp/shop_nippori.html



携帯サイトから物件詳細を閲覧できます!

取引態様	手数料負担の割合	貸主	借主
仲介	手数料配分の割合	元付	客付