

# FOR RENT

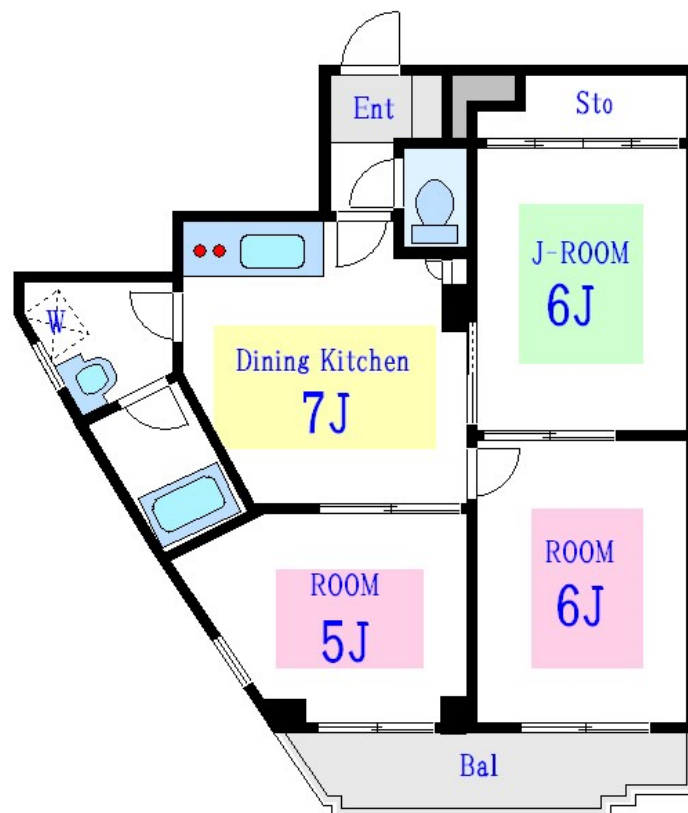
賃料	管理費等
120,000円	5,000円

2 F 以上, 2 面採光, オートロック, ワイドバルコニー, 角住戸, 玄関ホール, 外壁タイル張り, メールボックス

【外観】



【間取り図】



図面と現況が異なる場合は現況が優先となります。

間取りの「S」はサービスルーム(納戸)です。

間取り	3DK		
敷金	1ヶ月	礼金	1ヶ月
敷引/償却金	-	保証金	-
物件種別	マンション		
建物名・部屋番号	ドミールムラハシ		
物件所在地	東京都荒川区荒川6丁目38-10		
交通	東京メトロ千代田線 町屋駅 徒歩6分 京成本線 新三河島駅 徒歩10分		
間取詳細			
構造・規模	鉄骨 5階建 3階		
専有面積	51.53㎡	向き	
築年月	1993年9月1日	契約期間	2年
損害保険	有	入居時期	2024年12月下旬予定
駐車場	駐輪場		
設備	2口コンロ, インターホン, エアコン, ガスキッチン, ガスコンロ設置済, グリル, システムキッチン, シャワ		
その他費用			
入居諸条件	ペット不可 事務所不可 楽器等の使用不可		
保証会社	必須 初回保証料: 月額総賃料50% 年間10000円		
備考	お部屋探しならCLCコーポレーション日暮里へ フリーダイヤル・メールでお気軽にお問い合わせください		

情報更新日2024年11月17日

No.np0000108414

お問合せ先



東京都知事(5)第83270号

(公社)全日本不動産協会会員, (公社)首都圏不動産公正取引協議会加盟

株式会社CLCコーポレーション 日暮里店

東京都荒川区東日暮里6丁目60-6 アビス日暮里1F

TEL:03-3801-3526

FAX:03-3801-3527

E-mail: nippori@clcnet.jp

URL: https://clcnetwork.co.jp/shop\_nippori.html



携帯サイトから物件詳細を閲覧できます!

取引態様	手数料負担の割合	貸主	借主
仲介	手数料配分の割合	元付	客付