

FOR RENT

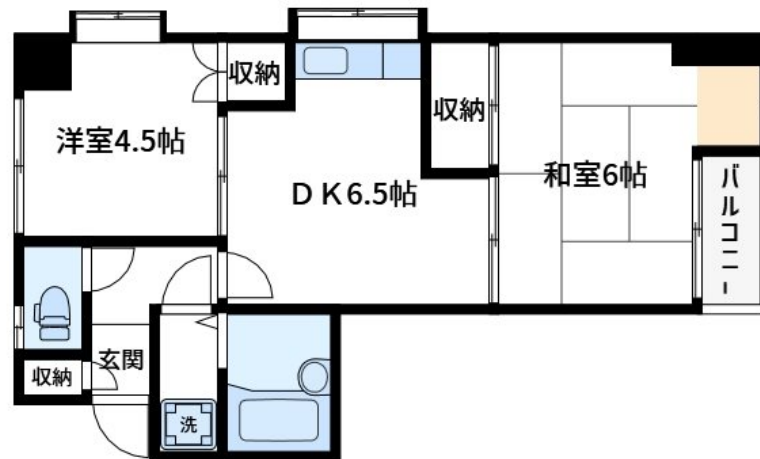
賃料	管理費等
108,000円	3,000円

1フロア2住戸, 2F以上, 2面採光, 角住戸, 出窓, 振り分け, メールボックス

【外観】



【間取り図】



間取り	2DK		
敷金	1ヶ月	礼金	1ヶ月
敷引/償却金	-	保証金	-
物件種別	マンション		
建物名・部屋番号	グレース根岸		
物件所在地	東京都台東区根岸3丁目11-17		
交通	山手線 鶯谷駅 徒歩6分 東京メトロ日比谷線 入谷(東京)駅 徒歩13分		
間取詳細			
構造・規模	鉄筋コンクリート 4階建 2階		
専有面積	43㎡	向き	南
築年月	1990年9月上旬	契約期間	2年
損害保険	有	入居時期	相談
駐車場	有(敷地内) 32000円/月 ~ 駐輪場		
設備	インターホン, エアコン, エアコン2台, ガスコンロ設置可, ガス給湯, キッチンに窓, シャワー, シューズボ		
その他費用			
入居諸条件			
保証会社	必須 契約時、月額賃料等総額の50% 年毎10,000円		
備考			

図面と現況が異なる場合は現況が優先となります。

間取りの「S」はサービスルーム(納戸)です。

情報更新日2024年11月17日

No.np0000108416

お問合せ先



東京都知事(5)第83270号

(公社)全日本不動産協会会員, (公社)首都圏不動産公正取引協議会加盟

株式会社CLCコーポレーション 日暮里店

東京都荒川区東日暮里6丁目60-6 アビス日暮里1F

TEL:03-3801-3526

FAX:03-3801-3527

E-mail: nippori@clcnet.jp

URL: https://clcnetwork.co.jp/shop_nippori.html



携帯サイトから物件詳細を閲覧できます!

取引態様	手数料負担の割合	貸主	借主
仲介	手数料配分の割合	元付	客付